

P.  
B.

Company Profile  
& Selected Works

“

L'ascolto dei bisogni dei nostri clienti e quello che veramente sognano è stato sempre alla base della creatività e dell'innovazione PB. Questo ci ha spinti oltre i confini dei tradizionali produttori di serramenti, trasformando la finestra in un prodotto per il benessere abitativo e parte del design e della caratterizzazione architettonica della casa.

Attending to the desires and needs of our clients has consistently been the foundation of PB's creativity and innovation. This commitment has propelled us beyond the confines of conventional window manufacturers, transforming the window into a product that enhances residential well-being and contributes to the design and architectural identity of the home.

**Andrea Vitali**

”

## COMPANY PROFILE

Il Mondo PB PB World	2
La nostra Missione Our Mission	4
La nostra Visione Our Vision	5
I valori che ci guidano The values that guide us	6
L'azienda nel tempo The company over time	8
Una storia di innovazioni A history of innovation	10
Lo stabilimento produttivo The Production Facility	12
Una produzione integrata An integrated production chain	14
Perchè PB? Why PB?	18
L'innovazione della vendita diretta The Innovation of Direct Sales	20

## PORTFOLIO

26	Nuove architetture e design Contemporary architectures and design
44	Residenze d'epoca Historical Buildings
64	Hospitality Hospitality
86	PB nel mondo PB around the world

# COMPANY PROFILE

P.  
B.

# Il Mondo PB PB World

**Un'impresa  
con oltre 50 anni  
di storia, di design  
e di eccellenza  
produttiva.  
Esperienza,  
ingegnerizzazione  
e produzione  
100% Made in Italy.**

**A company  
with over 50 years  
of history, design,  
and manufacturing  
excellence.  
Experience,  
engineering and  
100% Made in Italy  
production.**

PB è un brand leader nella produzione di finestre e portefinestre di alta qualità: la nostra forza risiede nella flessibilità unica che, unendo eccellenza prestazionale ed estetica, ci permette di produrre tutte le finestre del mondo in legno, legno-alluminio e pvc, con la massima personalizzazione. Integriamo innovazione e design, con una particolare attenzione alle esigenze di ogni progetto. PB produce un'ampia e distintiva gamma di finestre e portefinestre, combinando eccellenza tecnologica e appeal emozionale per migliorare la qualità della vita nelle case del mondo.

PB is a leading brand in the production of high-quality windows and French doors. Our strength lies in our unique flexibility, which combines performance and aesthetic excellence, allowing us to produce customized windows made of All Wood, Wood-Aluminum Clad, and Pvc. We integrate innovation and design, paying particular attention to the requirements of each project. PB produces a wide and distinctive range of windows and French doors, combining technological excellence with emotional appeal to enhance the quality of life in homes around the world.



# La nostra Missione

## Our Mission

LA MISSIONE DI PB È SEMPLICE  
MA AMBIZIOSA: MIGLIORARE  
LA QUALITÀ DELLA VITA.  
MA COSA SIGNIFICA DAVVERO?

PB'S MISSION IS BOTH SIMPLE  
AND AMBITIOUS: TO ENHANCE  
QUALITY OF LIFE.  
BUT WHAT DOES THIS TRULY MEAN?

Significa che ogni finestra, ogni porta finestra e ogni elemento prodotto non è solo un semplice oggetto, ma un mezzo attraverso il quale contribuire a rendere le case delle persone luoghi più confortevoli, accoglienti e belli. Significa che ogni collaboratore, da chi progetta e realizza i prodotti a chi li consegna e assiste i clienti, è parte integrante di un'organizzazione che si preoccupa del loro benessere, della loro crescita e della loro felicità. Guardando oltre il semplice atto di vendere finestre e porte finestre, ci si rende conto di dare un contributo tangibile al benessere delle famiglie. Le finestre PB non solo proteggono dal vento e dalla pioggia, ma filtrano la luce del sole in modo da creare ambienti luminosi e accoglienti. Le finestre e porte-finestre non solo consentono l'accesso a spazi esterni, ma aprono le case all'aria fresca e al suono della natura. Ma non è finita qui. All'interno di PB crediamo che attraverso il sostegno alla diversità si valorizzi il lavoro di squadra, offrendo opportunità di crescita professionale e personale: perché un team di persone soddisfatte e realizzate è fondamentale per realizzare la mission aziendale.

It means that every window, French door, and element produced is not just a mere object but a means to make people's homes more comfortable, welcoming, and beautiful. It signifies that every team member—from those who design and create the products to those who deliver and support them—is an integral part of an organization that cares about their well-being, growth, and happiness. Beyond merely selling windows and doors, PB contributes tangibly to the well-being of families. PB windows not only shield from wind and rain but also filter sunlight to create bright, inviting spaces. French doors not only provide access to outdoor areas but also bring fresh air and the sounds of nature into homes. But it doesn't stop there. At PB, the commitment extends to fostering a work environment that promotes the well-being of every employee. By supporting diversity and valuing teamwork, the company provides opportunities for professional and personal growth, recognizing that a satisfied and fulfilled team is essential to achieving its mission.

CI IMPEGNIAMO PER DIVENTARE  
IL PRIMO PRODUTTORE DI INFISSI ITALIANO NEL  
MERCATO NAZIONALE E INTERNAZIONALE.

WE STRIVE TO BECOME THE LEADING  
ITALIAN WINDOW MANUFACTURER  
IN BOTH THE NATIONAL  
AND INTERNATIONAL MARKETS.

# La nostra Visione

## Our Vision

Il successo nasce dalla forza della nostra identità e dal grande entusiasmo dei nostri collaboratori. Con impegno e una visione chiara, siamo pronti a affrontare le sfide future e a portare PB a nuovi livelli di eccellenza. Guardando avanti, abbiamo progetti che spaziano dal potenziamento della nostra rete distributiva alla continua ingegnerizzazione dei nostri prodotti, per contribuire all'eccellenza del Made in Italy nel mondo, attraverso il miglioramento continuo della qualità dei nostri processi e mantenendo i nostri tratti distintivi: flessibilità, design e customizzazione.

Our success stems from the strength of our identity and the great enthusiasm of our team. With commitment and a clear vision, we are ready to face future challenges and take PB to new levels of excellence. Looking ahead, we have projects ranging from enhancing our distribution network to continuously engineering our products to contribute to the excellence of Made in Italy worldwide by continuously enhancing the quality of our production, always maintaining our distinctive traits: flexibility, design, and customization.

# I Valori che ci guidano

## The values that guide us

### Sostenibilità Sustainability

L'impegno per l'ecosostenibilità guida ogni nostro passo, dalla scelta della materia prima alla sua lavorazione, fino alle performance di prodotto.

Our commitment to sustainability guides every step, from the selection of raw materials to their processing and the product's performance.

### Impegno Hard Work

Lo Stile PB è la dedizione costante di persone di valore. L'impegno di tutti risolve anche i problemi più insormontabili.

We believe that the hard work of all of us pays off and that only with hard work is possible to overcome any difficulties.

### Umiltà Humility

Sappiamo che solo dall'umiltà nascono le vere opportunità di crescita e apprendimento.

We believe that humility is the foundation value of innovation and any possible personal growth.

### Onestà Honesty

Premiamo la correttezza e la trasparenza con tutti i nostri collaboratori e clienti. Al centro del nostro operare deve sempre esserci la verità.

Integrity, truthfulness, straightforwardness leads our behavior both with our clients and with every stakeholder of our company.

### Grinta Determination

La nostra grinta è la differenza tra il possibile e l'impossibile, è passione, perseveranza ed entusiasmo.

Our grit is the difference between the possible and the impossible, it is passion, perseverance and enthusiasm.

### Disciplina Discipline

La disciplina è la componente più importante per arrivare al successo. Determina la differenza tra l'ordinario e lo straordinario.

Discipline is the difference between good and great, and is the only way to achieving set goals.

### Ambizione Ambition

Una sola ambizione: superare ogni ostacolo! Accettiamo sfide sempre nuove con professionalità e responsabilità, con l'obiettivo di realizzare la nostra visione.

Our only ambition is to take up any challenge with professionalism and responsibility to achieve our company mission.

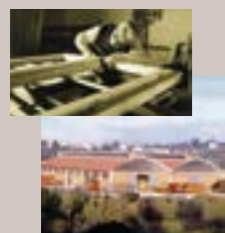
# L'Azienda nel tempo

## The company over time

# Dal 1966

1966

Nasce a Cartoceto (PU) la PBFinestre azienda artigiana. PBFinestre, an artisan company, is founded in Cartoceto (PU).



**La famiglia Vitali acquista una quota dell'azienda.**  
The Vitali family acquires a share of the company.



1990

La famiglia Vitali acquista l'intero pacchetto azionario e diventa proprietaria dell'azienda. The Vitali family acquires the entire share package and becomes the owner of the company.

1994

Iniziano negli anni Novanta le esportazioni in Russia e PBFinestre diventa il primo esportatore di serramenti Italiani in legno nel paese. PBFinestre starts exporting in Russia in the 90s, becoming the first Italian wood windows manufacturer to export there in terms of volume.



2007

Iniziano i lavori per la nuova sede PBFinestre. Work begins on the new PBFinestre headquarters.



2002

Viene acquistata una nuova area industriale e aperto il reparto verniciatura. A new industrial area is purchased and the painting department opened.



2008

Apertura nuova sede a Barchi (PU). Opening of new headquarters in Barchi (PU).



2009

PBFinestre acquista il pacchetto di maggioranza della vetreria Esiglass di Jesi, Partner Saint Gobain. PBFinestre acquires the majority stake in the Esiglass glass factory in Jesi, Saint Gobain Partner.



2015

Continua il processo di internazionalizzazione dell'azienda che a fine 2015 opera stabilmente in 16 diversi paesi del mondo. The internationalization process of the company keeps going on and by the end of 2015, PBFinestre exports its products in 16 countries around the globe.



2011

Con il suo modello Flat, PBFinestre è l'unico produttore di serramenti chiamato a partecipare alla mostra curata da Italo Rota Option of Luxury. With its premium line Flat, PBFinestre is the only window and door manufacturer taking part to Option of Luxury, an exposition curated by Italo Rota.



2017

La vetreria viene inglobata all'interno dello stabilimento produttivo. The glass factory is incorporated inside the production plant.



2022

Apertura dei primi PBStore sul territorio italiano. Opening of the first PBStores on Italian territory.



2020



Aprè il nuovo impianto per la produzione di finestre in PVC all'interno degli stabilimenti PBFinestre, sancendo la nascita della linea di prodotti PBPlast in PVC rigenerato. PBFinestre opens its new PVC window production area in its facility, marking the launch of the PBPlast line made from recycled PVC.

PB rinnova la propria identità, portando con sé la forza del percorso e lo slancio verso nuove visioni. PB renews its identity, carrying the strength of its journey and the momentum toward new visions.

2025



2024

PBFinestre ha all'attivo 12 PBStore su territorio italiano e 1 all'estero. PBFinestre opened 12 PBStore in Italy and 1 abroad.

# Una storia di innovazioni A history of innovation



1981

Nasce il modello Viola, la finestra in castagno lamellare con due guarnizioni termoacustiche.  
The Viola model is born, the laminated chestnut window with two thermal and acoustic seals.



Arca

Nasce Arca, la finestra in legno con 3 guarnizioni termoacustiche e con valori certificati termoacustici.  
Arca is born, the wooden window with 3 thermal and acoustic seals and thermal and acoustic certified values.

1990



Perla

Produzione del modello Perla, la finestra legno alluminio.  
Production of the Perla model, the wood-aluminum window.

1995



Viene introdotta la siliconatura con metodo meccanico.  
The silicone application using a mechanical method is introduced.

1996

Protezione dall'interno e dall'esterno e risultato estetico superiore senza i tradizionali chiodini fermavetro.  
Protection from inside and outside and superior aesthetic result without traditional glazing nails.



FLAT

2008

Nasce Flat, la prima e unica finestra veramente complanare. Ferramenta nascosta, design complanare e profili ridotti rispetto alla finestra tradizionale, in 3 versioni: legno, legno e alluminio, e legno e vetro.  
Flat is born, the first and only truly flush-to-wall window. Hidden hardware and smaller profiles compared to the traditional window. Available in three versions: wood, wood and aluminum clad and wood and glass clad.

2010

EdgeTech  
Super Spacer®

Una canalina che elimina il rischio di condensa nel vetrocamera raggiungendo i massimi valori in termini di efficienza energetica.  
A spacer that eliminates the risk of condensation in the double glazing, reaching maximum values in terms of energy efficiency.

Le canaline tradizionali vengono sostituite dall'impiego di Edgetech Super Spacer®.  
Traditional spacers are replaced by the use of Edgetech Super Spacer®.

2014

Nasce la nuova finestra in legno e alluminio completamente prodotta da PBFinestre: un'innovazione di processo produttivo e design.  
The new Wood-Aluminum clad window, entirely produced by PBFinestre, marks an innovation in both production process and design.



Flat

SCORREVOLE

2019

La linea Flat amplia la gamma con lo scorrevole, lanciato al MADE. Una cornice essenziale per far entrare la bellezza e la luce.  
The Flat line expands the range with the sliding, launched at MADE. An essential frame to let in beauty and light.



Le finestre PB ottengono la certificazione RC3 sulla sicurezza. PB windows get RC3 safety certification.

2020



2021

La linea PBPlast introduce un'innovazione produttiva, realizzando la giuntura perfetta.  
The PBPlast line introduces a production innovation, creating the perfect joint.

2023

Dalla siliconatura meccanica si passa all'incollaggio strutturale del vetro, a favore di una stabilità assoluta e sostenibilità.  
From mechanical silicone coating we move on to structural gluing of the glass, in favor of absolute stability and sustainability.



# Lo stabilimento produttivo The Production Facility

**75.000 m<sup>2</sup>** TOTALE AREA  
TOTAL INDUSTRIAL AREA DIMENSION

**20.000 m<sup>2</sup>** TOTALE AREA COPERTA  
TOTAL PLANT DIMENSION

**120** ADDETTI  
EMPLOYEES

**45.000** CAPACITÀ PRODUTTIVA (PEZZI ANNUI)  
PRODUCTION CAPACITY (UNITS PER YEAR)

Lo stabilimento produttivo di PB si trova in provincia di Pesaro e Urbino, nel comune di Terre Roveresche, in località Barchi. Situato in un'area industriale di 75.000 mq, lo stabilimento copre una superficie di 20.000 mq, con possibilità di espansione per ulteriori 10.000 mq. Costruito nel 2008, l'impianto è stato progettato con tecnologie all'avanguardia, incluso un sistema di riscaldamento a pavimento che minimizza l'impatto delle polveri sottili e migliora la salubrità dell'ambiente per i dipendenti. Oltre alle aree di produzione, lo stabilimento ospita gli uffici tecnico-amministrativi, una sala riunioni, una sala conferenze e una palestra interna dedicata ai dipendenti. La luce naturale, che entra attraverso i lucernari, illumina l'intero stabilimento creando un ambiente di lavoro pulito e confortevole. Un altro aspetto distintivo è l'alto livello di automazione, raro in un settore tradizionalmente artigianale.

PB's production facility is located in the province of Pesaro and Urbino, in the municipality of Terre Roveresche, in the locality of Barchi. Situated in an industrial area of 75.000 square meters, the facility covers a surface of 20.000 square meters, with the possibility of expanding an additional 10.000 square meters. Built in 2008, the plant was designed with new technologies, including a floor heating system that minimizes fine dust impact and improves the health of the environment for employees. In addition to production areas, the facility houses technical and administrative offices, a meeting room, a conference room, and an internal gym dedicated to employees. Natural light, entering through skylights, illuminates the entire facility, creating a clean and comfortable work environment. Another distinctive feature is the high level of automation, which is rare in a traditionally artisanal sector.

# Una produzione integrata An integrated production chain

Abbiamo sviluppato un processo integrato che permette la lavorazione completa di legno, legno e alluminio e PVC, garantendo la massima efficienza in termini di flessibilità. Grazie alla produzione interna del vetrocamera e all'impianto di verniciatura a base d'acqua, PB è in grado di controllare ogni fase e garantire non solo un prodotto di qualità, alleato dell'ambiente, ma anche un'esperienza completa fatta di consulenza, assistenza post-vendita e un approccio orientato al cliente.

We have developed an integrated process that allows for the complete processing of wood, wood-aluminum, and PVC, ensuring maximum efficiency in terms of flexibility. Thanks to the in-house production of insulating glass units and the water-based finishing process, PB can control every phase and guarantee not only a high-quality product that is environmentally friendly but also a comprehensive experience that includes consulting, after-sales support, and a customer-oriented approach.



## PROGETTAZIONE INTERNA IN-HOUSE DESIGN

In PB, vantiamo un ufficio di progettazione interna che rappresenta un valore aggiunto significativo. Tutti i nostri modelli sono disponibili sulle piattaforme BIM, offrendo un supporto concreto e avanzato ai progettisti moderni. Per tutto ciò che va oltre lo standard, compresi progetti internazionali e personalizzazioni più estreme, il nostro ufficio di progettazione collabora strettamente con il progettista o il committente per trasformare in realtà la loro visione del progetto. Questa sinergia garantisce soluzioni su misura che soddisfano le esigenze più specifiche e ambiziose.

At PB, our in-house design office is a significant asset. All our models are available on BIM platforms, providing advanced support to contemporary designers. For projects beyond standard requirements, including international ventures and extreme customizations, our design team collaborates closely with designers and clients to realize their vision. This synergy ensures bespoke solutions that meet the most specific and ambitious needs.

## PRODUZIONE IN LEGNO WOODEN PRODUCTION

Gli impianti PB per la produzione di finestre in legno e in legno e alluminio sono all'avanguardia nel settore sia in ambito nazionale che internazionale. La tecnologia avanzata consente di produrre il telaio e l'anta delle finestre in una sola fase di lavorazione e, essendo organizzata in modo personalizzato, con telai e ante prodotti per cliente e per finestra, consentendo una flessibilità produttiva unica nel mercato.

PB's facilities for producing all-wood and wood-aluminum windows are at the forefront of the industry both nationally and internationally. Our cutting-edge technology enables the production of both frames and sashes in a single, streamlined process. This bespoke approach ensures that each frame and sash is tailored to the client's specific requirements, offering exceptional flexibility and customization in the market.



## LAVORAZIONI PARTICOLARI SPECIAL PROCESSING

Accanto alla linea automatizzata, PB dispone di un reparto specializzato in lavorazioni particolari, dove viene creato "l'impossibile che funziona". Qui, si realizzano forme speciali, design classici e contemporanei in legno dalle caratteristiche peculiari, mantenendo sempre elevati gli standard di performance del prodotto, per poter soddisfare ogni esigenza estetica e funzionale.

In addition to our automated production line, there is a specialized department dedicated to tailored products, where we make the impossible possible. This is where unique shapes, both classical and contemporary all-wood designs, are crafted with distinctive features, ensuring high performance standards to meet every aesthetic and functional requirement.

## PRODUZIONE IN LEGNO E ALLUMINIO WOOD AND ALUMINUM CLAD PRODUCTION

In questo reparto vengono realizzati i telaietti in alluminio che rivestono i profili in legno. I profili sono prodotti mediante l'impiego di matrici PB e vengono successivamente installati meccanicamente come rivestimento dell'infisso in legno, per realizzare le finestre della linea in legno e alluminio. In questo reparto, avviene anche la produzione di persiane e scuroni realizzati interamente in alluminio.

In this department we produce aluminum cladding for wooden frames, using proprietary PB molds. These profiles are mechanically installed as protective coverings for wooden windows, creating our wood and aluminum clad line. Additionally, we manufacture shutters and blinds made entirely of aluminum in this section.



## VETRERIA INTERNA GLAZING MANUFACTURING PROCESS

Il vetro come mezzo per raggiungere le migliori performance termoacustiche: per questo PB già nel 2009 ha integrato la produzione con una vetreria interna, partner Saint-Gobain. PB utilizza la canalina a bordo caldo flessibile, che offre eccellenti performance isolanti ed elimina il problema della condensa interna al vetro. Questo sistema permette un processo produttivo pulito, in cui l'operatore non entra in contatto diretto con la lastra di vetro, garantendo sicurezza e qualità.

To achieve optimal thermal and acoustic performance, PB integrated an in-house glazing manufacturing process in 2009, in partnership with Saint-Gobain. We use a flexible warm-edge spacer for superior insulating performance, eliminating the risk of internal glass condensation. This clean production process ensures that operators do not come into direct contact with the glass, guaranteeing both safety and quality.



## PROCESSO DI VERNICIATURA ALL'ACQUA WATER-BASED FINISHING PROCESS

Il processo di verniciatura di PB utilizza vernici all'acqua, combinando ecosostenibilità e un ambiente di lavoro salubre con performance superiori. Queste vernici garantiscono elasticità e durabilità del film di vernice. Recuperiamo fino al 70% delle vernici non assorbite, ottimizzando l'uso delle risorse e riducendo i rifiuti. Il nostro metodo di essiccazione sfrutta la tecnologia Microwave Oven System (MOS), che riduce drasticamente i tempi di processo mantenendo alta la qualità del prodotto finito.

PB's painting process uses water-based paints, combining eco-sustainability and a healthy working environment with superior performance. These paints ensure elasticity and durability of the paint film. We recover up to 70% of the unused paint, optimizing resource use and reducing waste. Our drying method utilizes Microwave Oven System (MOS) technology, which drastically reduces process times while maintaining high product quality.

## IMBALLO E SPEDIZIONI PACKAGING AND SHIPPING

L'imballo e la spedizione sono aspetti fondamentali per una buona esperienza di acquisto. I nostri prodotti vengono distribuiti in Italia, tramite PBStore, e in oltre 16 paesi nel mondo. Ogni destinazione ha bisogno di una cura specifica: in PB tutte le finestre vengono attentamente pallettizzate, imballate, dotate di etichette di riconoscimento e di maniglie per facilitarne lo smistamento ovunque si trovi il cantiere e progetto di destinazione.

Packaging and shipping are crucial to the customer experience. Our products are distributed across Italy through our PBStore Network and to over 16 countries worldwide. Each destination requires specific attention: at PB, every window is meticulously palletized, packaged, labeled for easy identification, and equipped with handles to facilitate sorting and distribution to the final project location.



## PRODUZIONE PVC PVC PRODUCTION

PBPlast è la linea di PB per la produzione di infissi in PVC. Implementata per completare la gamma prodotti, risponde con un connubio di sostenibilità e tecnologia. La sostenibilità deriva dall'uso di profili in PVC rigenerato e riciclabile, la tecnologia è data dalla tecnologia impiegata. Nel 2021 è stato effettuato un investimento significativo con l'acquisizione di una saldatrice di ultima generazione, migliorando ulteriormente la qualità e l'efficienza del processo produttivo.

PBPlast, the PB line for PVC window production, completes our product range with a blend of sustainability and technology. Sustainability is achieved through the use of regenerated and recyclable PVC frames, while technology is provided by advanced machinery. In 2021, we made a significant investment in a cutting-edge welding machine, further enhancing the quality and efficiency of our production process.



## LOGISTICA E POST-VENDITA LOGISTICS AND AFTER-SALES

La logistica e la posa in opera sono cruciali: una posa inadeguata può compromettere le funzionalità del prodotto. PB si distingue con un know-how significativo nella gestione diretta di cantiere. Collaborando stabilmente con squadre qualificate e squadre interne per posa e post-vendita, garantisce qualità e controllo diretto su tutte le operazioni. Inoltre, viene offerto un servizio assistenza anche dopo l'acquisto, con una garanzia sul prodotto e sul film di vernice di 10 anni e un anno di assistenza gratuita sulla posa.

Logistics and installation are crucial: improper installation can compromise the product's functionality. PB stands out with significant know-how in direct site management. By collaborating consistently with qualified teams and internal crews for installation and after-sales service, it ensures quality and direct control over all operations. Additionally, an after-sales service is offered, with a 10-year warranty on the product and paint film and one year of free assistance on the installation.

# Perché PB? Why PB?



# 1

## Flessibilità e massima Customizzazione

### Flexibility and extreme Customization

PB è una realtà unica dal punto di vista produttivo, per il proprio mercato di riferimento, sia a livello nazionale che internazionale. La filosofia produttiva è orientata verso la flessibilità: sia in termini delle commesse, da commesse molto piccole a commesse molto grandi, che di customizzazione della commessa stessa.

PB is a unique entity in its market, both nationally and internationally. The company's production philosophy is oriented towards flexibility: accommodating both very small and very large orders, as well as customizing orders according to specific requirements.



# 2

## Standard industriali e performance d'eccellenza

### Industrial standards and excellent performance

Impiego di materiali di prima scelta e rigorosi processi produttivi per garantire il rispetto di elevati standard industriali e di performance: ogni fase della produzione è attentamente monitorata per assicurare una durata e una resistenza certificate. Il risultato sono infissi che durano nel tempo e resistono alle condizioni più difficili.

The use of premium materials and rigorous production processes ensures adherence to high industrial standards and performance. Each production phase is carefully monitored to guarantee certified durability and resistance. The result is long-lasting windows and doors that withstand the most challenging conditions.



# 3

## Ricerca e innovazione continua

### Research and continuous innovation

In PB investiamo continuamente in ricerca e innovazione, attivando avanzati processi di ingegnerizzazione per migliorare costantemente i prodotti e le loro prestazioni. Attraverso nuove tecnologie e materiali all'avanguardia, intende offrire soluzioni a 360°, in grado di soddisfare le esigenze, attuali e future, dei clienti.

At PB, we continually invest in research and innovation, implementing advanced engineering processes to consistently enhance our products and their performance. By leveraging new technologies and cutting-edge materials, we aim to offer comprehensive solutions that meet the current and future needs of our customers.



# 4

## Know-how internazionale

### International Know-how

Con oltre 50 anni di esperienza nel settore, PB vanta collaborazioni internazionali che arricchiscono il suo know-how. Questa competenza consente all'azienda di offrire soluzioni affidabili in tutto il mondo, per affrontare ogni sfida. La presenza in 16 paesi e l'esperienza accumulata sono garanzia di una qualità certificata.

With over 50 years of experience in the industry, PB boasts international collaborations that enrich its know-how. This expertise allows the company to offer reliable solutions worldwide, to face every challenge. The presence in 16 countries and the accumulated experience are a guarantee of certified quality.



# 5

## Design Made in Italy

### Design Made in Italy

PB, nel panorama del settore serramentistico italiano, è stata la prima a posizionare e comunicare i suoi prodotti come veri e propri oggetti di design d'interno con cui arricchire le atmosfere della casa dei suoi clienti. Per questo motivo abbiamo strutturato anche la nostra produzione seguendo questa precisa linea di pensiero: STILI DI VITA, STILE PB.

In the landscape of the Italian window and french doors sector, PB was the first to position and market its products as true interior design objects that enhance the atmospheres of its customers' homes. For this reason, we have structured our production following this specific line of thought: LIFESTYLE, PBSTYLE.



# 6

## Sostenibilità e Benessere

### Sustainability and Well-Being

Ci impegniamo a ridurre l'impatto ambientale dei nostri processi produttivi, adottando pratiche sostenibili come la verniciatura all'acqua. Dal legno lamellare al PVC rigenerato, investiamo in tecnologie per migliorare l'efficienza energetica dei nostri infissi. L'obiettivo è non solo salvaguardare il pianeta in ogni fase, ma anche migliorare il benessere delle persone, per spazi sempre confortevoli.

We are committed to reducing the environmental impact of our production processes by adopting sustainable practices such as water-based painting. From laminated wood to recycled PVC, we invest in technologies to improve the energy efficiency of our windows. The goal is not only to safeguard the planet at every stage but also to enhance people's well-being, creating always comfortable spaces.

# L'innovazione della vendita diretta

## The Innovation of Direct Sales

**DAL PRODUTTORE AL CONSUMATORE:  
UN MODELLO DI QUALITÀ E TRASPARENZA.**

FROM THE MANUFACTURER TO THE CUSTOMER:  
A MODEL OF QUALITY AND TRANSPARENCY

Il nostro approccio alla vendita si basa sull'ascolto attento dei bisogni dei clienti per offrire soluzioni personalizzate. Tanto in Italia quanto all'estero, PB opera mettendo in campo un metodo di vendita innovativo e vantaggioso, con un acquisto direttamente dalla fabbrica produttrice. Attraverso una vendita diretta e consulenziale, tramite la rete PBStore Network - punti vendita monomarca - instauriamo dialoghi duraturi con più interlocutori, dal progettista all'impresa, fino al privato, tanto per ristrutturazioni quanto per nuove costruzioni.

Our sales strategy is based on attentively listening to our customers' needs to offer tailored solutions. Both in Italy and abroad, PB employs an innovative and advantageous sales method, with purchases made directly from the manufacturing factory. Through direct and consultative sales via the PBStore Network - single-brand stores - we establish long-lasting relationships with various stakeholders, including designers, contractors, and private clients, for both renovations and new constructions.



### PBSTORE

PBstore è il progetto di PB per creare un nuovo modello distributivo di negozi sul territorio italiano. PBStore accorcia la catena distributiva permettendo al cliente di acquistare direttamente dal produttore soluzioni ad hoc, assicurando massima qualità e trasparenza.

PBstore is a PB project aiming to create a new distribution chain through stores located in Italy. PBStore shortens the distribution channel, allowing clients to buy directly from the manufacturer, even for ad-hoc handicrafts, assuring the best possible quality and transparency.

# PORTFOLIO

P.  
B.

# INDICE

## TABLE OF CONTENTS

26

Nuove  
architetture  
e design  
Contemporary  
architectures  
and design

44

Residenze  
d'epoca  
Historical  
Buildings

64

Hospitality  
Hospitality

86

PB nel mondo  
PB around  
the world

# NUOVE ARCHITETTURE E DESIGN

# CONTEMPORARY ARCHITECTURES AND DESIGN

OGNI FINESTRA, QUALE CHE SIA IL SUO  
FORMATO O LA SUA FORMA, È UN'OPERA  
D'ARTE CHE INCANTA L'ANIMA DELLA CASA.

È IL RIFLESSO DELL'IDENTITÀ DEI SUOI  
ABITANTI. OGNI FINESTRA TRASMETTE UN  
SENSO DI CALMA E TRANQUILLITÀ QUANDO  
SI CHIUDE E UN INVITO APERTO AL MONDO  
ESTERNO QUANDO SI SPALANCA.

EACH WINDOW, REGARDLESS OF ITS  
DIMENSIONS OR DESIGN, IS A MASTERPIECE  
THAT CAPTIVATES THE ESSENCE OF THE  
HOME. IT MIRRORS THE IDENTITY OF ITS  
DWELLERS, EXUDING A SERENITY AND  
PEACE WHEN CLOSED, AND EXTENDING A  
WELCOMING EMBRACE TO THE EXTERNAL  
WORLD WHEN THROWN WIDE OPEN.

Modello: Flat  
Materiale: legno e alluminio



Ph: Andrea Martiradonna

## Attico vista Milano Milan Penthouse

Milano, 2022

Architetto: Carina Kaplan

Nel quartiere di Brera a Milano, Carina Kaplan ha riformulato un appartamento del secondo dopoguerra, pensato come centro di prospettive sul paesaggio urbano e aperto verso un nuovo giardino sospeso, che amplia gli spazi domestici e le loro viste sulla città nuova e antica. I materiali e le finiture adottati danno luogo a un involucro dinamico capace di accogliere anche libri, arte e pezzi di design storico. I lavori sono stati ultimati a metà del 2022.

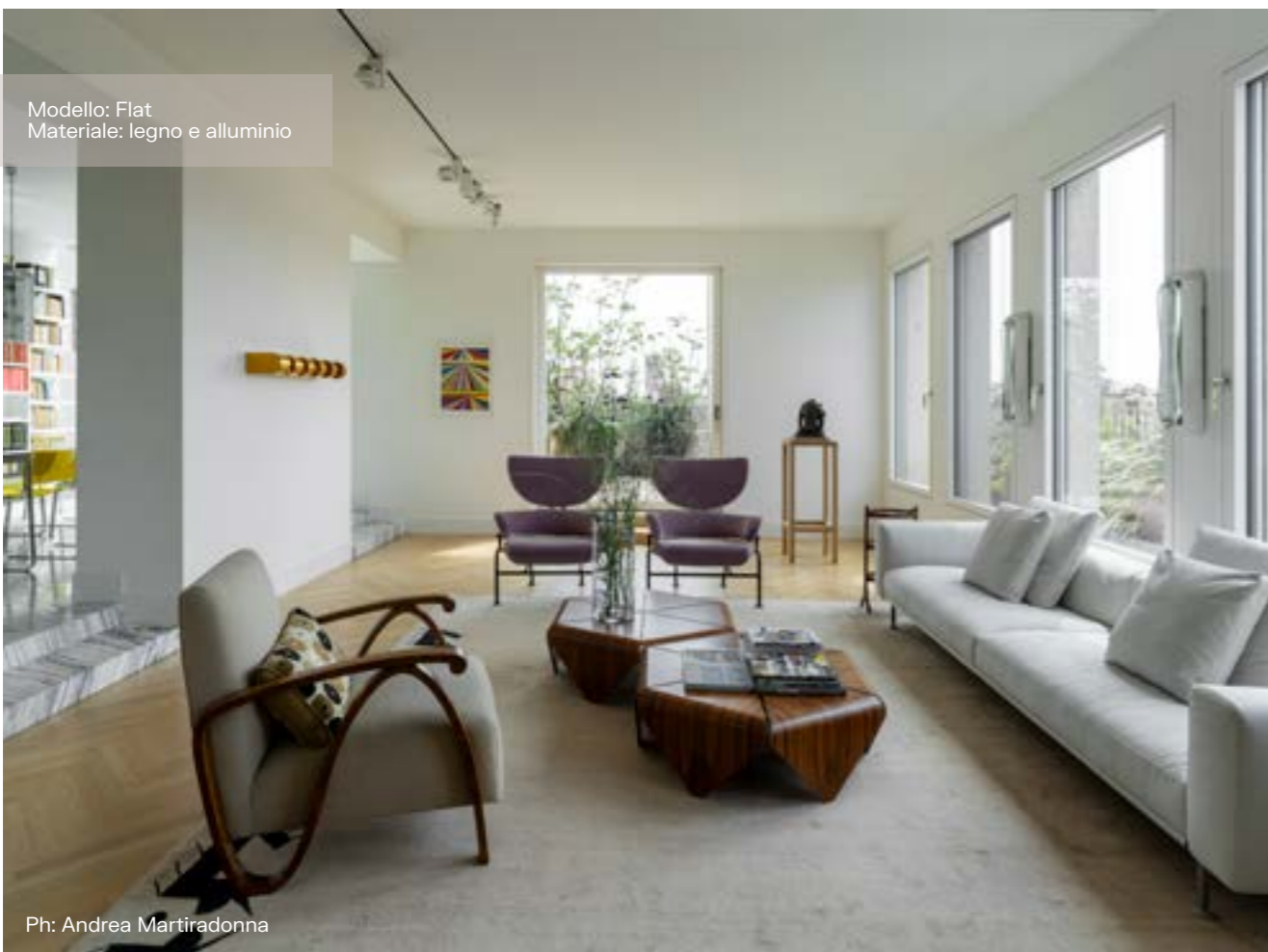
In Milan's Brera district, Carina Kaplan has reimagined a postwar apartment as a center of perspectives on the urban landscape, opening it toward a new suspended garden that expands the domestic spaces and their views over both the contemporary and historic city. The chosen materials and finishes create a dynamic shell capable of accommodating books, art, and pieces of historic design. The project was completed in mid-2022.



Modello: Flat  
Materiale: legno e alluminio

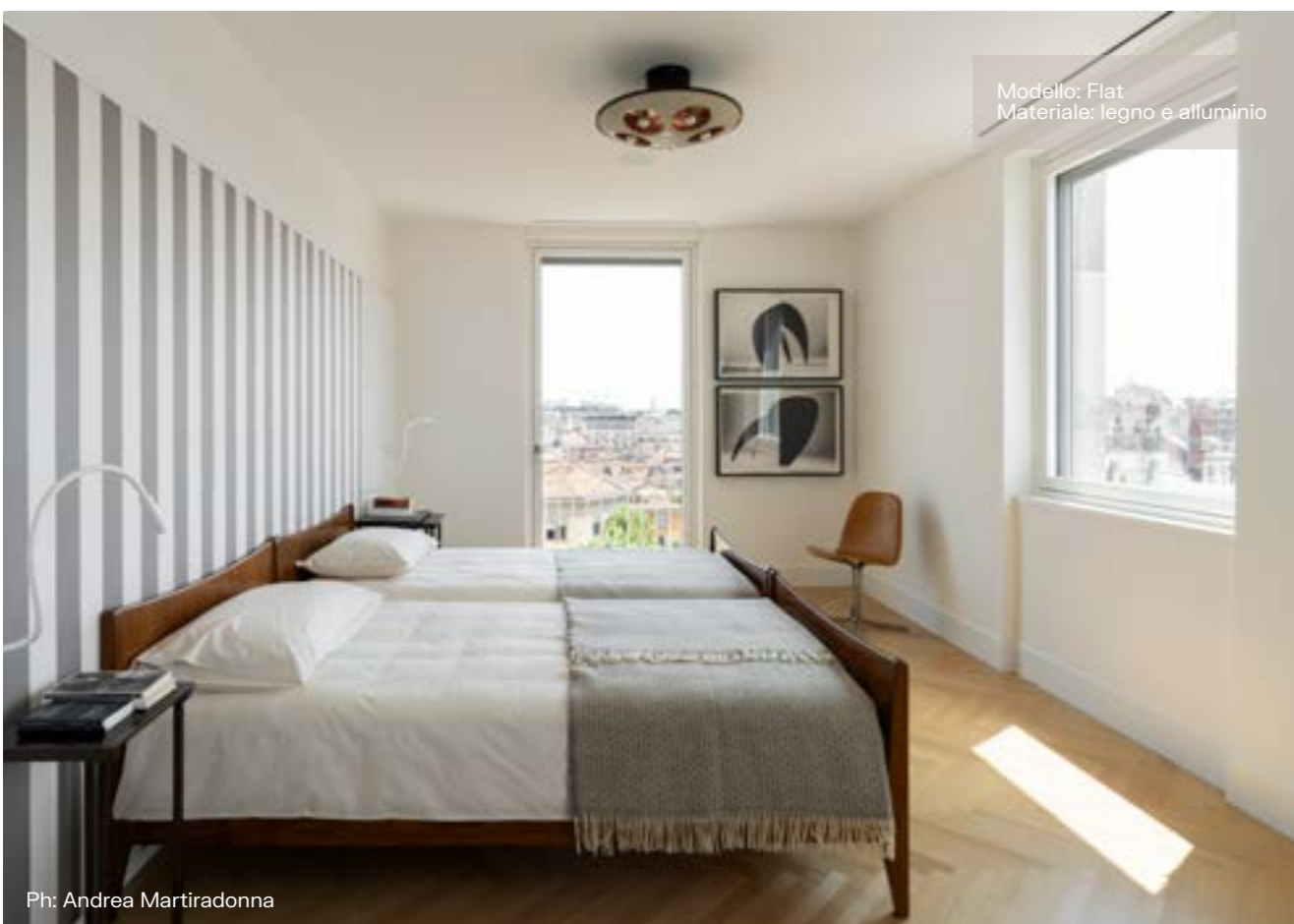


Ph: Andrea Martiradonna  
Appartamento privato | Milano



Modello: Flat  
Materiale: legno e alluminio

Ph: Andrea Martiradonna



Modello: Flat  
Materiale: legno e alluminio

Ph: Andrea Martiradonna



Modello: Flat  
Materiale: legno e alluminio

Ph: Andrea Martiradonna  
Appartamento privato | Milano

Windows on the world. 31

# Residenza privata: eleganza incorniciata da finestre in legno e vetro

Brescia, 2018  
Architetto: Ivo Pellegrini

Villa luminosa, situata a Brescia, incanta per la sua bellezza lineare, caratterizzata dall'uso sapiente di materiali come legno e vetro, nella sua progettazione ideata dall'architetto Ivo Pellegrini nel 2018. Questo progetto si distingue per l'attenzione ai dettagli e la cura nella selezione dei materiali. La finestra in legno e vetro non è solo un elemento decorativo, ma svolge anche un ruolo fondamentale nella regolazione termica e acustica dell'ambiente. La sua capacità isolante contribuisce a mantenere una temperatura confortevole all'interno, riducendo al contempo i rumori provenienti dall'esterno.

# Private residence: elegance framed by wooden glass windows

Brescia, 2018  
Architect: Ivo Pellegrini

An illuminating villa in Brescia, this residence enchants with its sleek beauty, marked by the artful integration of materials like wood and glass, envisioned in 2018 by the renowned architect **Ivo Pellegrini**. Noteworthy for its meticulous attention to detail and careful material curation, the wooden and glass windows transcend mere ornamentation. They play a pivotal role in fine-tuning the thermal and acoustic ambiance, ensuring a comfortable temperature inside while gracefully attenuating external noises.



Modello: Alzante scorrevole Flat  
Materiale: legno e vetro



**Eleganza senza tempo:**  
una collaborazione con l'architetto  
Ivo Pellegrini per trasformare una  
villa privata a Brescia nel 2018.  
Un mix audace di design  
e contemporaneità con il prodotto  
FLAT in legno e vetro come  
protagonista.

**Timeless Elegance:**  
a collaboration with architect Ivo  
Pellegrini to transform a private villa  
in Brescia in 2018. A daring blend  
of design and contemporaneity,  
with the wooden glass FLAT  
product taking center stage.





# Villa privata

## Private villa

Sansepolcro, 2020

Studio di architettura: **Fabbricanove**



Il progetto è un'ode all'armonia tra tradizione e innovazione, ideato e concluso con un'elegante soluzione di persiane in legno scorrevoli che conferiscono alla struttura un tocco di raffinata praticità.

In collaborazione con gli architetti **Fabbricanove**.

The project is a poetic celebration of harmony between tradition and innovation, meticulously crafted with an elegant solution featuring sliding wooden shutters that infuse the structure with refined practicality.

In partnership with the architects of **Fabbricanove**.



Scuroni pieghevoli in legno



# Villa privata

## Private villa

Montecatini, 2022

Studio di architettura: **AMDB Architetti**

È del 2022 il progetto realizzato in collaborazione con lo studio AMDB architetti di Firenze: una villa edificata su un terreno scosceso, inserita in un contesto ambientale dove il verde risulta assoluto protagonista. Il progetto si propone di creare una forte connessione tra ambiente interno ed esterno attraverso la realizzazione di un volume che si proietta nel vuoto oltre che con la smaterializzazione delle facciate interne all'edificio risolte con pareti completamente vetrate: alzanti scorrevoli FLAT ad angolo e interno muro, per una resa super luminosa.

In 2022, a project crafted in collaboration with the AMDB Architetti studio in Florence for a villa situated on a sloping terrain, embraced by an environmental setting where verdant surroundings reign supreme. The objective of the project is to forge a robust connection between the internal and external spaces. This is achieved through the creation of a volume that extends into the void, coupled with the ethereal transparency of internal building facades, resolved with fully glazed walls. Corner and internal wall FLAT sliding doors contribute to an exceptionally luminous ambiance.



Modello: Alzante scorrevole Flat  
Materiale: legno e alluminio

Ph: Pietro Savorelli



Modello: Alzante scorrevole Flat  
Materiale: legno e alluminio

Ph: Pietro Savorelli



Modello: Flat  
Materiale: legno e alluminio

Ph: Pietro Savorelli

# Residenza Fiorentina Florentine Residence

Firenze, 2021

Studio di architettura: Mimesi62 Architetti Associati

## Materiali naturali e design contemporaneo

Il progetto di ristrutturazione di questa villa privata a Firenze, frutto della collaborazione con lo studio Mimesi 62, ha posto al centro dell'attenzione la valorizzazione della luce naturale come elemento cardine. Attraverso l'utilizzo di prodotti dal tono contemporaneo, quali FLAT e frangisole motorizzati, si è mirato a ottimizzare l'ingresso della luce solare, regolandone l'intensità e la distribuzione all'interno degli spazi abitativi.

## Natural materials and contemporary design

The renovation project of this private villa in Florence, the result of collaboration with Mimesi 62 studio, has placed the enhancement of natural light as a focal point. Through the use of contemporary-toned products, such as motorized blinds and FLAT, the aim was to optimize the entry of sunlight, regulating its intensity and distribution within the living spaces. Natural materials and contemporary design.



Modello: Flat  
Materiale: legno



Modello: Icona  
Stile: 900  
Materiale: legno



Finestra un'anta  
Modello: Flat  
Materiale: legno

## Villa Privata Private Villa

Frosinone, 2022

Studio di architettura:  
Mimesi62 Architetti Associati

Ogni dettaglio artigianale, dalla lavorazione all'utilizzo di materiali di alta qualità, è pensato per trasformare le finestre in vere opere d'arte, capaci di raccontare storie attraverso il tempo. Il modello Icona, dalla finta centrale alle linee tradizionali, preserva l'essenza storica dell'edificio, pur rispondendo alle esigenze contemporanee.

Every artisanal detail, from the craftsmanship to the use of high-quality materials, is intended to transform the windows into true works of art, capable of telling stories through time. This model: Icona, with its central fake and traditional lines, preserves the historical essence of the building and contemporary needs.



# RESIDENZE STORICHE

# HISTORICAL RENOVATION

LA RISTRUTTURAZIONE DI RESIDENZE STORICHE  
RAPPRESENTA LA CAPACITÀ DI CONSERVARE E  
VALORIZZARE IL FASCINO INTRINSECO DI  
UN'EPOCA. PER **PB**, COSTITUISCE UN  
TRAGUARDO SIGNIFICATIVO NELL'IMPEGNO  
VERSO L'ECCELLENZA E IL RISPETTO DELLE  
TRADIZIONI ARCHITETTONICHE.

THE RENOVATION OF HISTORIC RESIDENCES  
REPRESENTS THE ABILITY TO PRESERVE AND  
ENHANCE THE INTRINSIC CHARM OF AN ERA. FOR  
**PB**, IT CONSTITUTES A SIGNIFICANT MILESTONE  
IN THE COMMITMENT TO EXCELLENCE AND THE  
RESPECT FOR ARCHITECTURAL TRADITIONS.

Modello: Flat  
Materiale: legno



Ph: Dario Borruto

# Villa privata

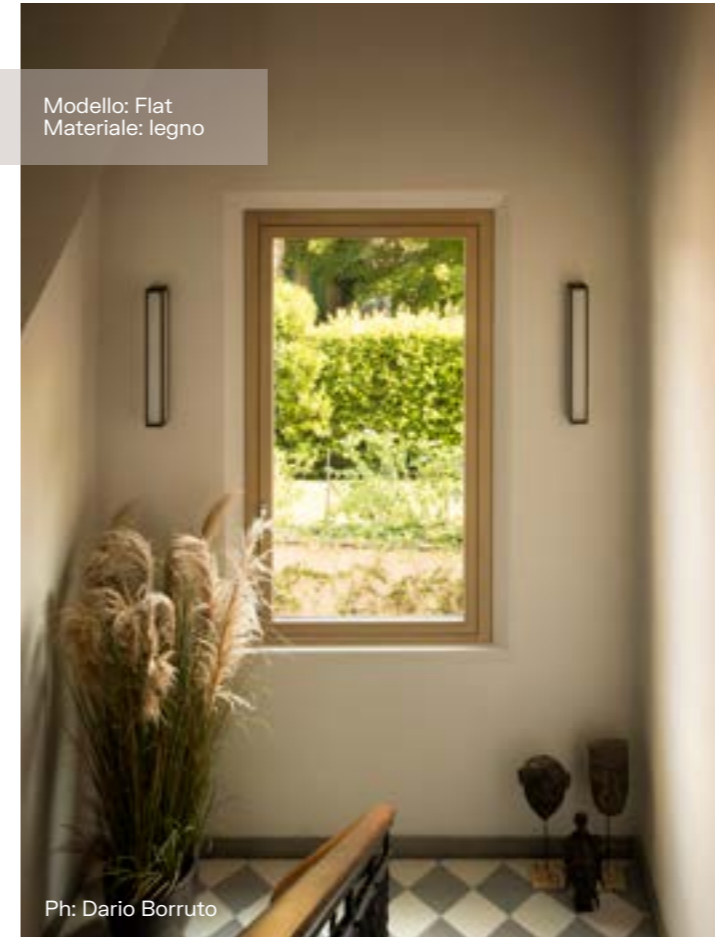
## Private villa

Empoli, 2024

Studio di architettura: AMDB Architetti



Modello: Flat  
Materiale: legno



Ph: Dario Borruto

Rileggendo in chiave contemporanea i canoni architettonici del Novecento, AMDB Architetti (Firenze) ha ridato vita a una villa d'epoca. Con l'obiettivo di preservare l'identità storica dell'edificio e di valorizzarne i caratteri originali, si è scelto di utilizzare le finestre FLAT in legno rovere, creando una continuità materica tra interno ed esterno. Alcuni serramenti, tutti ad anta unica, raggiungono altezze fino a 3 metri, amplificando la connessione con il paesaggio e potenziando l'ingresso della luce naturale.

Reinterpreting the architectural canons of the 20th century through a contemporary lens, AMDB Architetti (Florence) has brought new life to a historic villa. With the aim of preserving the building's historical identity and enhancing its original features, FLAT windows in oak wood were chosen, creating a material continuity between interior and exterior. Some of the single-sash frames reach heights of up to 3 meters, amplifying the connection with the surrounding landscape and enhancing the flow of natural light.

Modello: Flat  
Materiale: legno



Ph: Dario Borruto

Modello: Flat  
Materiale: legno



Ph: Dario Borruto

Modello: Flat  
Materiale: legno



Ph: Dario Borruto

Modello: Icona  
Stile: 900  
Materiale: legno



Concessione: Officine Gullo  
Ph: Serena Eller

## Residenza storica Historical renovation

Firenze, 2023  
Studio di architettura:  
Archea Associati



Finestre classiche, interamente in legno, su misura per abbracciare la luce dorata che bacia Firenze, sono la firma distintiva di questo progetto. Ogni dettaglio è stato curato con maestria per catturare e diffondere la luce naturale all'interno degli ambienti, creando un'atmosfera di calda luminosità che avvolge ogni spazio.

Classic windows, entirely made of wood, customized to embrace the golden light that kisses Florence, are the distinctive signature of this project. Every detail has been expertly crafted to capture and diffuse natural light within the spaces, creating an atmosphere of warm brightness that envelops every area.

Modello: Icona  
Stile: 900  
Materiale: legno



Concessione: Officine Gullo  
Ph: Serena Eller

# Lo stile classico incontra le performance moderne

Napoli, 2019

Il contrasto tra l'antico e il moderno si fonde in un'elegante sinfonia architettonica, creando uno scenario dove la luce si riverbera con grazia, enfatizzando la bellezza senza tempo del palazzo. Dettagli raffinati, l'uso di materiali luminosi e una struttura classica arricchita dalla finta centrale: un'aura di luminosità e trasparenza, per trasformare l'ambiente interno in uno spazio accogliente e suggestivo.

# When classic design meets modern performances

Naples, 2019

The contrast between the ancient and the modern blends in an elegant architectural symphony, creating a scenario where light gracefully reflects, emphasizing the timeless beauty of the palace. Refined details, the use of luminous materials, and a classical structure enriched by the central mullion: an aura of brightness and transparency, to transform the interior environment into a welcoming and suggestive space.



Modello: Icona  
Stile: 800  
Materiale: legno



Modello: Icona  
Stile: 800  
Materiale: legno



Modello: Icona  
Stile: 800  
Materiale: legno  
Scuretto bugnato su telaio



# Edificio per abitazioni in via Quadronno 24 Via Quadronno 24 Residential Building

Milano, 2016

Architetti:  
Arch. Angelo Mangiarotti  
Arch. Bruno Morassutti

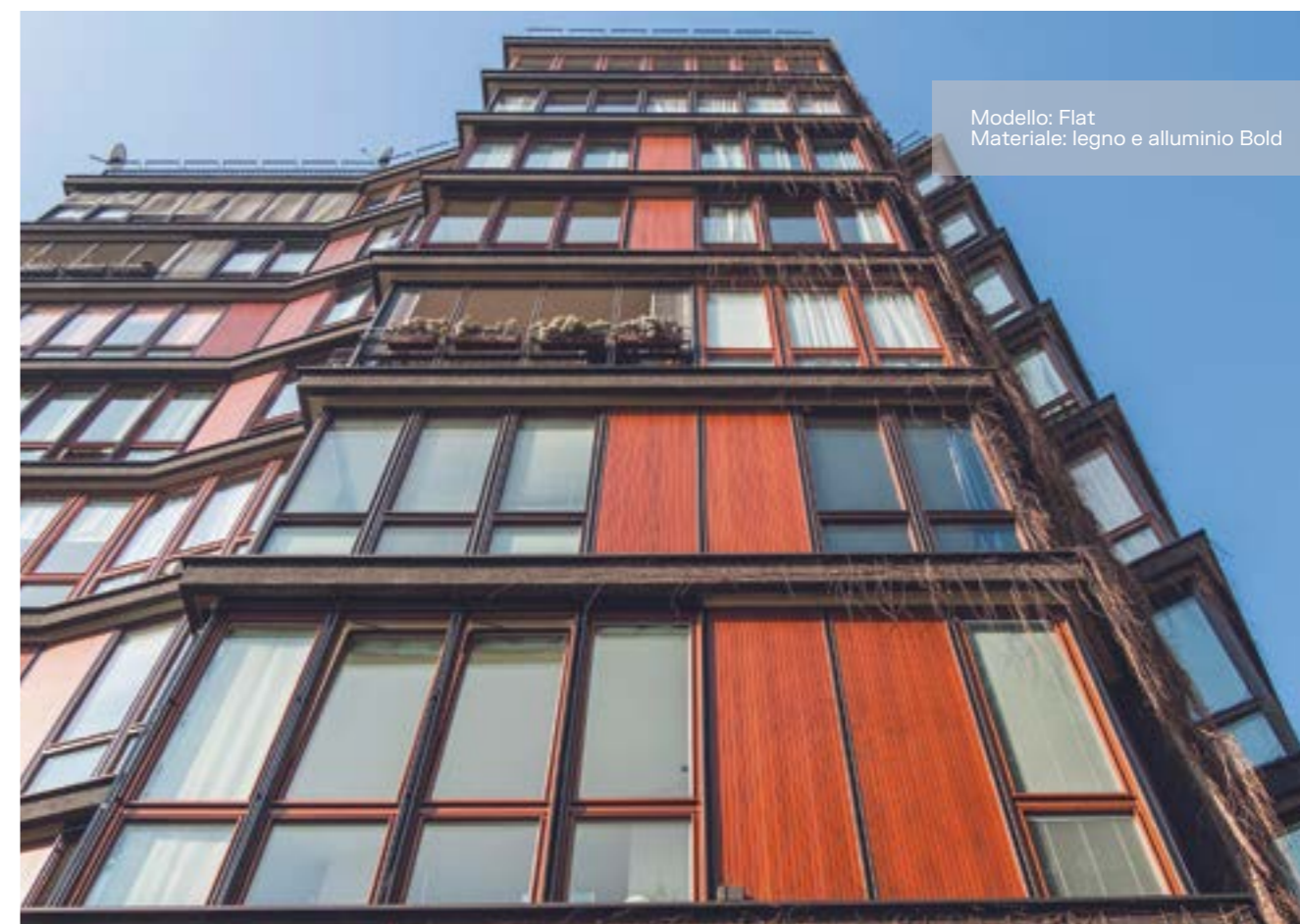


Il progetto del condominio di via Quadronno è studiato a partire da un unico principio compositivo mirato alla flessibilità e declinato attraverso una vasta gamma di elementi-base, ripetuti però in numerose varianti. Nel caso specifico, si tratta di un tradizionale sistema portante a travi, pilastri e setti in cemento armato abbinato a elementi di tamponatura esterni, tra loro intercambiabili in funzione delle esigenze di personalizzazione dello spazio domestico, che possono assumere la forma di pannellature in legno o vetrate, e che si alternano a logge prefabbricate in metallo.

The condominium project in Via Quadronno is designed based on a single compositional principle aimed at flexibility and diversified through a wide range of basic elements, repeated in numerous variations. In this specific case, it involves a traditional load-bearing system with beams, pillars, and reinforced concrete partitions combined with external cladding elements, interchangeable according to the customization needs of domestic space, which can take the form of wooden panels or glass, alternating with prefabricated metal loggias.

La sostituzione degli infissi in questo edificio è stata un intervento di notevole rilevanza ingegneristica, poiché gli infissi costituivano anche una parte essenziale della struttura portante dell'edificio. La scelta è ricaduta sul modello FLAT legno-alluminio, il quale sembrava incarnare fedelmente lo spirito dell'infisso originariamente progettato dall'Arch. Mangiarotti durante la fase di costruzione dell'edificio. L'opzione in legno e alluminio ha consentito ai proprietari di conferire un aspetto uniforme all'esterno dell'edificio, permettendo, al contempo, di personalizzare ogni appartamento in base ai gusti e allo stile individuale.

The replacement of the fixtures in this building was a significant engineering intervention because the fixtures also formed an essential part of the building's load-bearing structure. The choice fell on the **FLAT** wood-aluminum model, which seemed to faithfully embody the spirit of the fixture originally designed by Architect Mangiarotti during the building's construction phase. The wood-aluminum option allowed the owners to give a uniform appearance to the exterior of the building while simultaneously allowing each apartment to be customized according to individual tastes and styles.



Modello: Flat  
Materiale: legno e alluminio Bold

# Residenza d'epoca Historic residence

Pian dei Giullari, Firenze, 2016

La cura e l'attenzione dedicate al design delle finestre di questa dimora d'epoca sono un tributo alla ricca storia della città e alla sua continua evoluzione. Ogni finestra è un affaccio sul mondo e trasmette un'atmosfera di prestigio e raffinatezza che caratterizza questo gioiello architettonico nel cuore di Firenze.

The care and attention devoted to the design of the windows in this historic residence are a tribute to the rich history of the city and its ongoing evolution. Each window is a glimpse into the world and conveys an atmosphere of prestige and sophistication that characterizes this architectural jewel in the heart of Florence.



# Tenuta Setteventi Setteventi Estate

Lucca, 2010



Questa tenuta, incastonata tra i verdi paesaggi che caratterizzano la zona, abbraccia uno stile rurale raffinato, unendo elementi di architettura classica e dettagli che evocano un'atmosfera ideale per il relax e il godimento della natura.

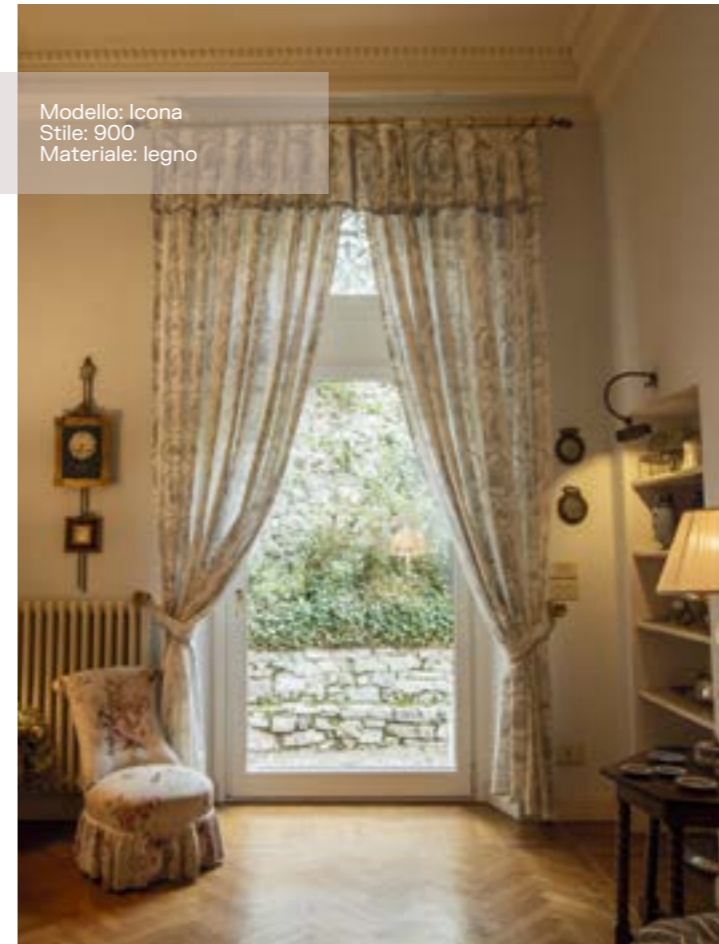
This estate, nestled amidst the green landscapes that characterize the area, embraces a refined rural style, combining elements of classical architecture and details that evoke an ideal atmosphere for relaxation and enjoying nature.



Modello: Futura  
Stile: Italiana  
Materiale: legno



Modello: Icona  
Stile: 900  
Materiale: legno



Modello: Icona  
Stile: 900  
Materiale: legno

L'obiettivo principale del progetto era aumentare l'ingresso di luce naturale senza compromettere lo stile tradizionale dell'architettura. La conversione delle finestre ha permesso una maggiore diffusione della luce all'interno degli spazi, creando un'atmosfera di calda luminosità che esalta l'eleganza dei dettagli interni.

The main objective of the project was to increase the entry of natural light without compromising the traditional style of the architecture. The conversion of the windows allowed for greater diffusion of light within the spaces, creating an atmosphere of warm brightness that enhances the elegance of the interior details.

# Villa Moresca Luxury Relais De Charme

Montecatini Alto, 2022



Modello: Icona  
Stile: 900  
Materiale: legno

Modello: Icona  
Stile: 900  
Materiale: legno



Villa Moresca | Montecatini Alto

Modello: Icona  
Stile: 900  
Materiale: legno



Villa Moresca | Montecatini Alto

# HOSPITALITY

# HOSPITALITY

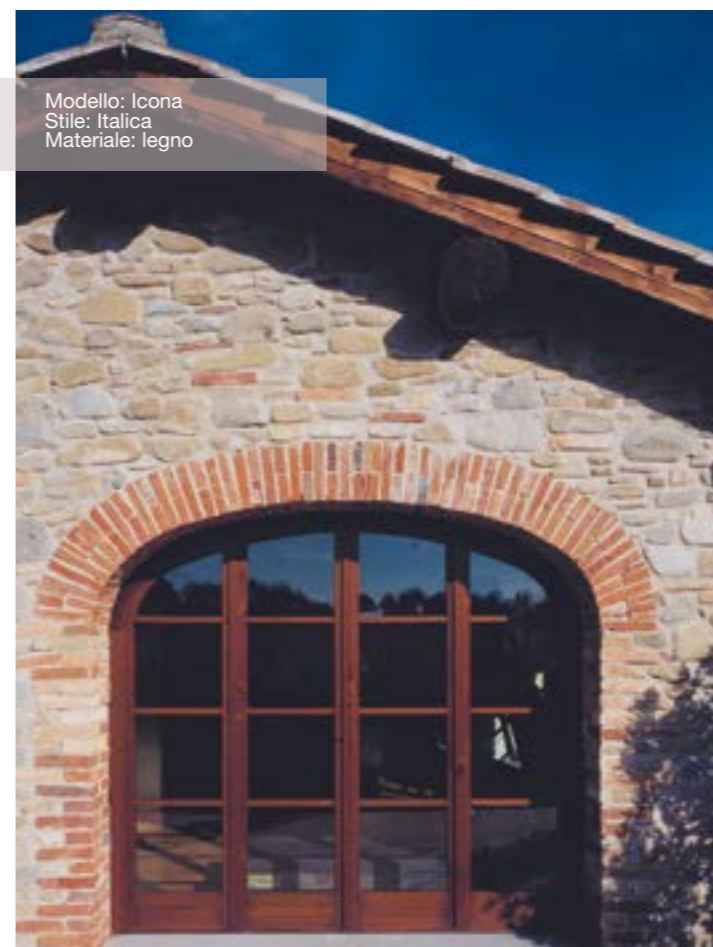
LA PROGETTAZIONE DI FINESTRE E PORTONI PER IL SETTORE HOSPITALITY SI TRADUCE IN UN IMPEGNO TANGIBILE PER GARANTIRE UN'ESPERIENZA FATTA DI COMFORT, ESTETICA E FUNZIONALITÀ. LA NOSTRA COLLABORAZIONE CON HOTEL E STRUTTURE ALBERGHIERE MIRA A OFFRIRE SOLUZIONI SU MISURA CHE SODDISFINO LE ESIGENZE SPECIFICHE DI OGNI PROGETTO.

THE DESIGN OF WINDOWS AND DOORS FOR THE HOSPITALITY SECTOR TRANSLATES INTO A TANGIBLE COMMITMENT TO ENSURE AN EXPERIENCE CHARACTERIZED BY COMFORT, AESTHETICS, AND FUNCTIONALITY. OUR COLLABORATION WITH HOTELS AND HOSPITALITY FACILITIES AIMS TO OFFER CUSTOMIZED SOLUTIONS THAT SATISFY THE SPECIFIC REQUIREMENTS OF EACH PROJECT.

# Monsignor della Casa Country resort and spa

Firenze, 1995

Modello: Icona  
Stile: Italic  
Materiale: legno



Nel cuore del Mugello, un'area impregnata della ricca eredità artistica e culturale della famiglia Medici, sorge questo resort, ristrutturato nel 1995. Qui, la fusione tra la maestosità della natura circostante e l'atmosfera rilassante offre un'esperienza unica. I nostri prodotti in legno, perfettamente integrati, regalano un senso di comfort e calore, avvolgendo gli ospiti in un abbraccio di serenità.

In the heart of Mugello, an area imbued with the rich artistic and cultural heritage of the Medici family, stands this resort, renovated in 1995. Here, the fusion of the majesty of the surrounding nature and the relaxing atmosphere offers a unique experience. Our wooden products, seamlessly integrated, provide a sense of comfort and warmth, enveloping guests in a hug of serenity.



Modello: Icona  
Stile: Italica  
Materiale: Legno



Borgo San Lorenzo | Toscana

# Villa Petriolo

## Petriolo Villa

Vinci, 2023

La sinergia tra la tradizione artigianale e la sostenibilità della tenuta rende l'esperienza qui un connubio perfetto tra comfort moderno e rispetto per la Tenuta Biologica, un progetto del 2023 che incarna uno stile classico e lussuoso.

Il design raffinato è impreziosito dalle nostre finestre in legno, che aggiungono un tocco di eleganza e autenticità a questa location immersa nella bellezza naturale della campagna toscana.

The synergy between artisan tradition and the sustainability of the estate makes the experience here a perfect combination of modern comfort and respect for the Organic Estate, a project from 2023 that embodies a classic and luxurious style. The refined design is enriched by our wooden windows, which add a touch of elegance and authenticity to this location immersed in the natural beauty of the Tuscan countryside.



Modello: Icona  
Materiale: legno



Modello: Flat  
Materiale: legno

# Eight Hotel

Portofino (GE), 2024

General Contractor: Solido Group

Ogni finestra diventa una cornice che abbraccia il paesaggio mozzafiato di Portofino, creando un connubio perfetto tra l'incanto della natura circostante e la calda atmosfera all'interno. Il design in legno delle finestre modello FLAT non solo conferisce un tocco di eleganza, ma trasmette anche una sensazione di autenticità e benessere, avvolgendo gli ospiti in un'esperienza unica.

Each window becomes a frame enclosing the breathtaking landscape of Portofino, creating a perfect blend between the enchantment of the surrounding nature and the warm atmosphere indoors. The wooden design of the FLAT window model not only adds a touch of elegance but also conveys a feeling of authenticity and well-being, enveloping guests in a unique experience.





Ph: Daniele Brescia

## Borgo Aratico

Monopoli, 2019

Studio di architettura: Arch. Floriana Errico

Questo progetto del 2019 prende vita a Monopoli e si distingue per le finestre dipinte di un colore azzurro che richiama il riflesso del mare. Questa scelta cromatica è stata accuratamente pensata per infondere una sensazione di serenità e pace, creando un'atmosfera che invita al relax e al benessere.

This 2019 project comes to life in Monopoli and stands out for its windows painted in a blue color that evokes the reflection of the sea. This chromatic choice was carefully designed to infuse a feeling of serenity and peace, creating an atmosphere that invites relaxation and well-being.



Porta finestra  
Modello: Gemini  
Stile: Italica  
Materiale: legno

Ph: Daniele Brescia  
Borgo Aratico | Puglia



Porta finestra  
Modello: Gemini  
Stile: Italice  
Materiale: legno

Ph: Daniele Brescia



Modello: Gemini  
Stile: Italice  
Materiale: legno

Ph: Daniele Brescia



Modello: Gemini  
Stile: Italice  
Materiale: legno

Oasi di **relax** immersa nella bellezza del sud Italia.  
Relaxing oasis immersed in the beauty of Southern Italy.

Ph: Daniele Brescia  
Borgo Aratice | Puglia

Windows on the world. 75



Modello: Icona  
Stile: 800  
Materiale: legno e alluminio

# Hotel Belvedere

Montecatini Terme (PT), 2023

Le finestre, modello Icona in stile 800, presentano una caratteristica distintiva nell'utilizzo combinato di legno e alluminio. Questa scelta non solo aggiunge un tocco contemporaneo al design tradizionale, ma offre anche una soluzione funzionale e duratura.

The windows, Icona model 900 style, have a distinctive feature in the combined use of wood and aluminum. This choice not only adds a contemporary touch to traditional design but also offers a functional and long-lasting solution.



# Una Hotel

Firenze, 2003

Architetto: Arch. Fabio Novembre

L'Una Hotel di Firenze, parte della rinomata ed omonima catena, si distingue per il design che unisce elementi canonici e contemporanei. Le finestre bianche, con la loro purezza e semplicità, parlano al tempo stesso di modernità e classicità. Questo contrasto tra la storica bellezza di Firenze e un'estetica moderna ed elegante si fonde armoniosamente, offrendo agli ospiti un'esperienza unica.

The Una Hotel in Florence, part of the renowned and eponymous chain, stands out for its design that combines canonical and contemporary elements. The white windows, with their purity and simplicity, speak at the same time of modernity and classicism. This contrast between the historic beauty of Florence and a modern and elegant aesthetic blends harmoniously, offering guests a unique experience.



Modello: Gemini  
Stile: Quadra  
Materiale: legno

# Grand Hotel Excelsior La Fonte

Portonovo (AN), 2017

La Fonte, un gioiello di architettura mediterranea. Ogni dettaglio dell'hotel evoca un'eleganza intramontabile, come questo portone della linea Atelier con apertura a bilico inserito in un portale strutturale di vetro con telaio in legno lamellare.

La Fonte, a jewel of Mediterranean architecture. Every detail of the hotel evokes timeless elegance, such as this Atelier line door with pivot opening inserted into a structural glass portal with a laminated wood frame.



Portone Linea Atelier



Prodotto: Alzante scorrevole Vista  
Materiale: legno





Modello: Alzante scorrevole Vista  
Materiale: legno

Grand Hotel Excelsior la Fonte | Ancona



Modello: Futura  
Materiale: legno

Grand Hotel Excelsior la Fonte | Ancona

# Grand Hotel Palace

Ancona, 2016

**Flat in legno:** una cornice essenziale vista mare.  
La vera finestra complanare con una portata fino  
a 150 kg: minimale ma sempre materica.

**Wooden Flat:** an essential frame with a sea view.  
The true flush window with a load capacity of up  
to 150 kg: minimal yet always substantial.





Modello: Gemini Bold  
Stile: Italica  
Materiale: legno e alluminio

## Hotel Siri

Fano (PU), 2018

A volte, le cose più belle e semplici celano sfide produttive considerevoli. Le vetrate ad arco, ad esempio, rappresentano un compito particolarmente arduo nella loro realizzazione a causa della difficoltà nell'equilibrare il peso delle vetrate con l'architettura curva del loro supporto. È qui che PB emerge, dimostrando la sua capacità di fare la differenza. Quando è necessario affrontare tale complessità, collaboriamo attivamente con i nostri fornitori partner di fiducia, progettando soluzioni personalizzate che non solo funzionino impeccabilmente ma che mantengano la loro durabilità nel tempo.

Sometimes, the most beautiful and simple things conceal significant production challenges. Arched windows, for example, represent a particularly difficult task in their realization due to the difficulty in balancing the weight of the glass with the curved architecture of their support. This is where PB shines, demonstrating its ability to make a difference. When it comes to tackling such complexity, we actively collaborate with our trusted partner suppliers, designing customized solutions that not only work flawlessly but also maintain their durability over time.



# Tenuta La Tabaccaia

## La Tabaccaia Estate

Castelfalfi - Arezzo, 2017



Queste finestre non sono semplicemente elementi funzionali, ma veri e propri dettagli di design. La scelta di adottare il modello Icona in stile italica testimonia l'amore per la bellezza intramontabile e la ricerca dell'eccellenza nella realizzazione di ambienti che riflettono lo spirito della tradizione italiana.

These windows are not simply functional elements, but true design. The choice to adopt the Icona model in Italic style testifies to the love for timeless beauty and the pursuit of excellence in creating environments that reflect the spirit of Italian tradition.



Modello: Icona  
Stile: Italica  
Materiale: legno



# PB FINESTRE SUL MONDO

# PB WINDOWS ON THE WORLD

LA NOSTRA COLLABORAZIONE E L'ESPORTAZIONE DEI NOSTRI PRODOTTI SI ESTENDONO BEN OLTRE I CONFINI NAZIONALI, ABBRACCIANDO IL MONDO INTERO. OGNI FINESTRA CHE LASCIA I NOSTRI STABILIMENTI È TESTIMONE DI FLESSIBILITÀ, QUALITÀ SU MISURA E MADE IN ITALY, E PORTA CON SÉ UN'IMPRONTA DI ECCELLENZA, PER MIGLIORARE LA QUALITÀ DELLA VITA NELLE CASE DEL MONDO.

OUR COLLABORATION AND THE EXPORT OF OUR PRODUCTS EXTEND FAR BEYOND NATIONAL BORDERS, EMBRACING THE ENTIRE WORLD. EVERY WINDOW THAT LEAVES OUR FACTORIES IS A TESTIMONY TO FLEXIBILITY, QUALITY, AND TAILOR-MADE MADE IN ITALY, BRINGING WITH IT A MARK OF EXCELLENCE TO IMPROVE THE QUALITY OF LIFE IN HOMES AROUND THE WORLD.



- ALBANIA
- ARIZONA
- AZERBAIJAN
- CALIFORNIA
- CYPRUS
- FRANCE
- JAPAN
- GREECE
- CINA
- IRAN
- INDIA
- ISRAEL
- ITALY
- KENYA
- LEBANON
- MALTA
- MOROCCO
- NORWAY
- NORTH CAROLINA
- OMAN
- MONACO
- QATAR
- UNITED KINGDOM
- RUSSIA
- SPAIN
- SWITZERLAND
- TEXAS
- UCRAINA
- UZBEKISTAN

# Progetti oltreoceano: l'eccellenza delle nostre realizzazioni in **America**

Projects overseas:  
the excellence of our  
projects in **Usa**

Le nostre finestre sono state parte integrante di progetti prestigiosi in tutto il mondo, estendendosi fino all'America. Collaboriamo attivamente con residenze private e affascinanti hotel, portando la nostra esperienza e tutta l'eccellenza Made in Italy a integrarsi con diverse realtà architettoniche e culturali. Siamo orgogliosi di contribuire alla creazione di spazi unici, offrendo soluzioni di finestre e portoni che uniscono funzionalità, estetica e innovazione in tutto il mondo.

Our windows have been an integral part of prestigious projects worldwide, extending even to America. We actively collaborate with private residences and charming hotels, bringing our experience and all the **Made in Italy** excellence to integrate into various architectural and cultural realities. We are proud to contribute to the creation of unique spaces, offering window and door solutions that combine functionality, aesthetics, and innovation worldwide.

# Oheka Castle

Long Island, 2007



## Eleganza Atemporale: Un Viaggio fra le epoche

L'edificio, costruito fra il 1914 e il 1919, è stato e continua ad essere location di celebri matrimoni, luogo d'ispirazione per grandi autori come Scott Fitzgerald, che ne ha tratto la dimora de Il Grande Gatsby, nonché teatro di set cinematografici come Citizen Kane (1941) o What Happens in Vegas (2008) e video musicali di superstar come R.Kelly e Taylor Swift.

La trasformazione della residenza Oheka, con base a Long Island, nel 2007 ha segnato poi un'evoluzione straordinaria, trasportando questa residenza storica in un nuovo capitolo di bellezza e raffinatezza. L'edificio, che già si ergeva con maestosità, è stato riportato ad antico splendore tramite un'attenta operazione di restauro alla quale ha partecipato anche PB.

## Timeless Elegance: A journey through time

The building, built between 1914 and 1919, has been and continues to be the venue for famous weddings, serving as inspiration for renowned authors like Scott Fitzgerald, who portrayed it as the home of "The Great Gatsby," as well as being the setting for cinematic productions such as "Citizen Kane" (1941) or "What Happens in Vegas" (2008), and music videos featuring superstars like R.Kelly and Taylor Swift.

The transformation of the Oheka residence, based in Long Island, in 2007 marked an extraordinary evolution, ushering this historic residence into a new chapter of beauty and sophistication. The building, already standing majestically, was restored to its former splendor through a meticulous restoration process, in which PB also played a part.





# 5th Avenue Hotel

Manhattan - New York, 2021

Studio di architettura: Perkins Eastman Architecture



La 5th Avenue rappresenta uno degli scenari più iconici di New York, con la sua vivace attività e il susseguirsi incessante di veicoli e persone. Le nostre finestre, oltre ad abbracciare l'eleganza e lo stile, sono state progettate specificamente per contrastare l'incessante rumore cittadino, con ben 50 dB di abbattimento acustico. Dal design che ricalca la tradizionale hung window americana, le finestre selezionate sono corredate da apertura con anta a ribalta e cerniere power-hinge.

Fifth Avenue is one of the most iconic settings in New York, bustling with vibrant activity and a constant stream of vehicles and pedestrians. Our windows, besides embracing elegance and style, have been specifically engineered to combat the relentless urban noise, offering a remarkable 50 dB noise reduction. Their design mirrors the traditional American hung window, complete with a tilt-and-turn opening mechanism and power-hinge hinges.



Linea Atelier  
Materiale: legno





Ph: Jerry Markatos

Telai fissi ad angolo con assenza di montante centrale

# Haraka Residence

Lake Toxaway - North Carolina, 2016

Studio di architettura: **Platt Architecture**

General Contractor: **Eurostar Finestration Distributor**



L'Haraka Residence si compone di una dimora principale e di una casa dedicata agli ospiti, entrambe inserite in un contesto naturale mozzafiato.

Ciò che contraddistingue questa struttura è l'attenzione posta nella connessione armoniosa tra gli spazi interni ed esterni.

La residenza è stata progettata per sfruttare appieno la bellezza del panorama circostante, attraverso l'impiego di grandi vetrate con telai fissi ad angolo e strutture in legno, senza montante: per garantire una continuità visiva e sensoriale tra gli ambienti interni ed il suggestivo paesaggio montano.

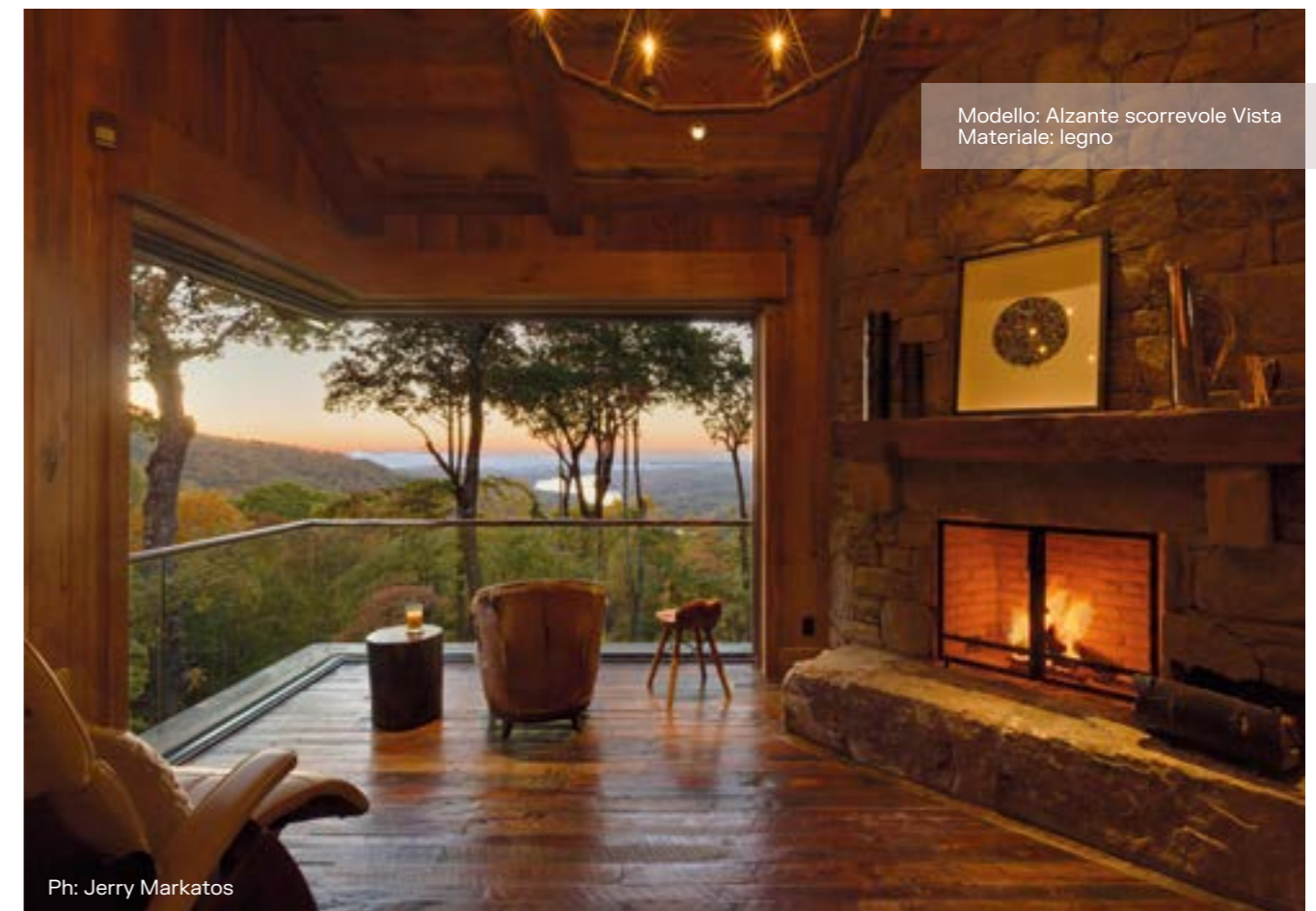
The Haraka Residence comprises a main dwelling and a guest house, both nestled in a breathtaking natural setting.

What sets this structure apart is the careful attention given to the harmonious connection between indoor and outdoor spaces. The residence has been designed to fully embrace the beauty of the surrounding landscape, utilizing large corner-fixed windows and wooden structures without uprights, ensuring a seamless visual and sensory transition between the indoor areas and the picturesque mountain scenery.



Modello: Gemini  
Stile: Italica  
Materiale: legno

Ph: Jerry Markatos



Modello: Alzante scorrevole Vista  
Materiale: legno

Ph: Jerry Markatos



Modello: Gemini  
Stile: Italic  
Materiale: legno

Ph: Jerry Markatos



Ph: Jerry Markatos



Linea Atelier  
Materiale: legno

Haraka Residence | North Carolina  
Ph: Jerry Markatos

# Gardner Residence

Sacramento, 2012

General Contractor: **Qualcon Glazing for Bragg**

La residenza è situata a Sacramento, in California, e, grazie alla collaborazione con architetti qualificati di Qualcon Glazing fort Bragg, riflette una visione architettonica innovativa che va oltre l'aspetto delle finestre, comprendendo anche l'importanza dei portoni come elementi distintivi e funzionali nell'edificio. L'approccio progettuale si focalizza sull'integrazione di entrambi gli elementi, finestre e portoni, per creare un continuum di eleganza e solidità.

The residence is situated in Sacramento, California, and, thanks to the collaboration with qualified architects from Qualcon Glazing Fort Bragg, it embodies an innovative architectural vision that extends beyond the mere aesthetics of windows, also encompassing the significance of doors as distinctive and functional elements within the building. The design approach emphasizes the integration of both elements, windows and doors, to create a seamless blend of elegance and strength.



Linea Atelier  
Materiale: legno



Linea Atelier  
Materiale: legno

# Casa Passiva Passive House

North- Carolina, 2013  
General Contractor: Eurostar  
Finestration Distributor



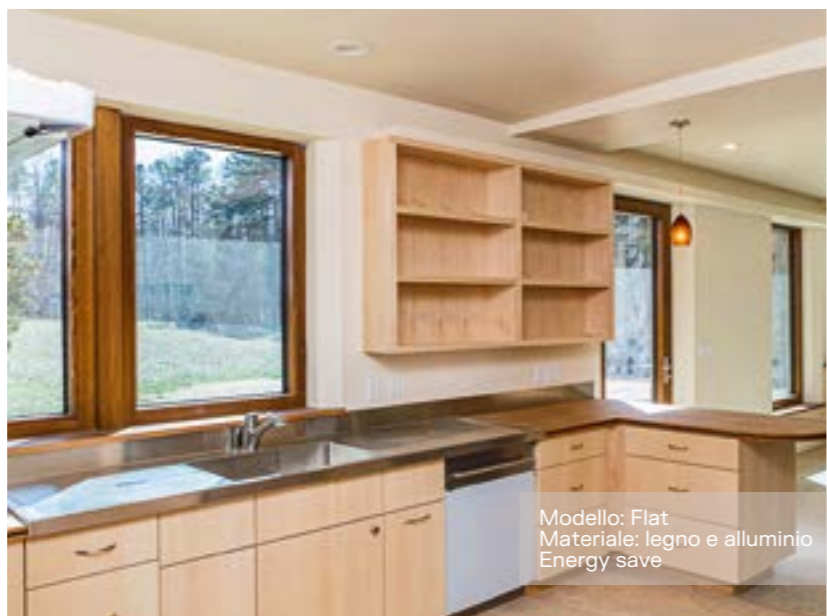
Modello: Flat  
Materiale: legno e alluminio  
Energy save

Il progetto Casa Passiva in North Carolina si distingue come un esempio di eccellenza nell'abitare sostenibile, dimostrando che è possibile coniugare l'innovazione architettonica con la responsabilità ambientale, offrendo un modello abitativo all'avanguardia nel rispetto del pianeta e del benessere degli abitanti.



Modello: Flat  
Materiale: legno e alluminio  
Energy save

The Passive House project in North Carolina distinguishes itself as an example of excellence in sustainable living, showcasing that it's possible to marry architectural innovation with environmental responsibility, offering a forefront residential model that respects the planet and the well-being of its occupants.



Modello: Flat  
Materiale: legno e alluminio  
Energy save



# Residenza Privata Private Residence

Long Island, 2008  
General Contractor: Nassau Windows and Doors

Le finestre dai profili bianchi si integrano armoniosamente con il verde dell'ambiente, creando un'atmosfera di equilibrio e una struttura ultra-resistente, grazie alle materiche finestre modello Bold in legno e alluminio.



Legno e alluminio  
Bold

The windows with white profiles harmoniously integrate with the greenery of the environment, creating an atmosphere of balance and an ultra-resistant structure, thanks to the wooden and aluminum Bold model windows.



Legno e alluminio  
Bold



# Residenze maestose: i nostri progetti esclusivi nelle **GCCS Countries**

## Majestic Residences: our exclusive projects in **GCCS countries**

I nostri progetti nei paesi GCCS si distinguono per la realizzazione di maestose residenze che incarnano l'eleganza e la raffinatezza. Ogni progetto è un'opera d'arte architettonica, dove l'attenzione per i dettagli si fonde con l'esclusività del design. Le residenze riflettono uno stile unico, combinando lusso, comfort e una visione moderna dell'abitare, sempre nel rispetto delle più solide tradizioni. Siamo orgogliosi di contribuire alla creazione di spazi residenziali distintivi che rispecchiano l'essenza dell'alta qualità e della bellezza senza tempo.

Our projects in the **GCCS** countries stand out for the construction of magnificent residences that embody elegance and sophistication. Each project is an architectural masterpiece where attention to detail merges with exclusive design. The residences reflect a unique style, combining luxury, comfort, and a modern vision of living, always respecting the most solid traditions. We are proud to contribute to the creation of distinctive residential spaces that reflect the essence of high quality and timeless beauty.

# Palazzo Al Wajba

## Al Wajba Palace

Doha, 2013

General Contractor: Al Khayyat Trading and Contracting

La partnership con la UCC, un leader consolidato nel settore delle costruzioni, testimonia l'impegno di PB per l'eccellenza e la collaborazione con i protagonisti chiave del settore. Questo è il primo progetto che non solo solleva gli standard qualitativi delle residenze di lusso in Qatar, ma stabilisce anche un nuovo standard per l'impiego di materiali di alta qualità e tecnologie avanzate nell'edilizia, contribuendo così a plasmare il panorama architettonico del paese.

The partnership with UCC, a renowned leader in the construction sector, demonstrates PB's dedication to excellence and collaboration with key players in the industry. This marks the first project that not only enhances the quality standards of luxury residences in Qatar but also establishes a new benchmark for the utilization of high-quality materials and advanced technologies in construction, thereby contributing to shaping the architectural landscape of the country.

# Linea Atelier by PB

## Atelier Line by PB



Modello: Flat  
Materiale: legno  
e alluminio Bold



Portone  
Realizzato su disegno

Il nostro coinvolgimento in questo progetto in Qatar non si è limitato alla fornitura delle finestre, ma si è esteso anche alla produzione dei portoni d'ingresso, veri e propri capolavori di artigianalità che coniugano maestria tecnologica e prestazioni elevate. In questo contesto, abbiamo non solo fornito elementi architettonici essenziali, ma abbiamo anche contribuito a creare vere e proprie opere d'arte funzionali che si integrano armoniosamente con il design complessivo del progetto. La fusione tra l'arte artigianale e la tecnologia nelle porte d'ingresso non solo aggiunge un elemento distintivo all'estetica dell'edificio, ma sottolinea anche il nostro impegno nel superare le aspettative, offrendo soluzioni che uniscono l'eccezionale qualità estetica con le performance avanzate.

Our involvement in this project in Qatar didn't stop at supplying windows; it also extended to the production of **entrance doors**, true masterpieces of craftsmanship that combine technological mastery with high performance. In this context, we not only provided essential architectural elements but also contributed to creating functional works of art that seamlessly integrate with the overall **project design**. The fusion of craftsmanship and technology in the entrance doors not only adds a distinctive element to the building's aesthetics but also highlights our commitment to exceeding expectations, offering solutions that unite exceptional aesthetic quality with advanced performance.



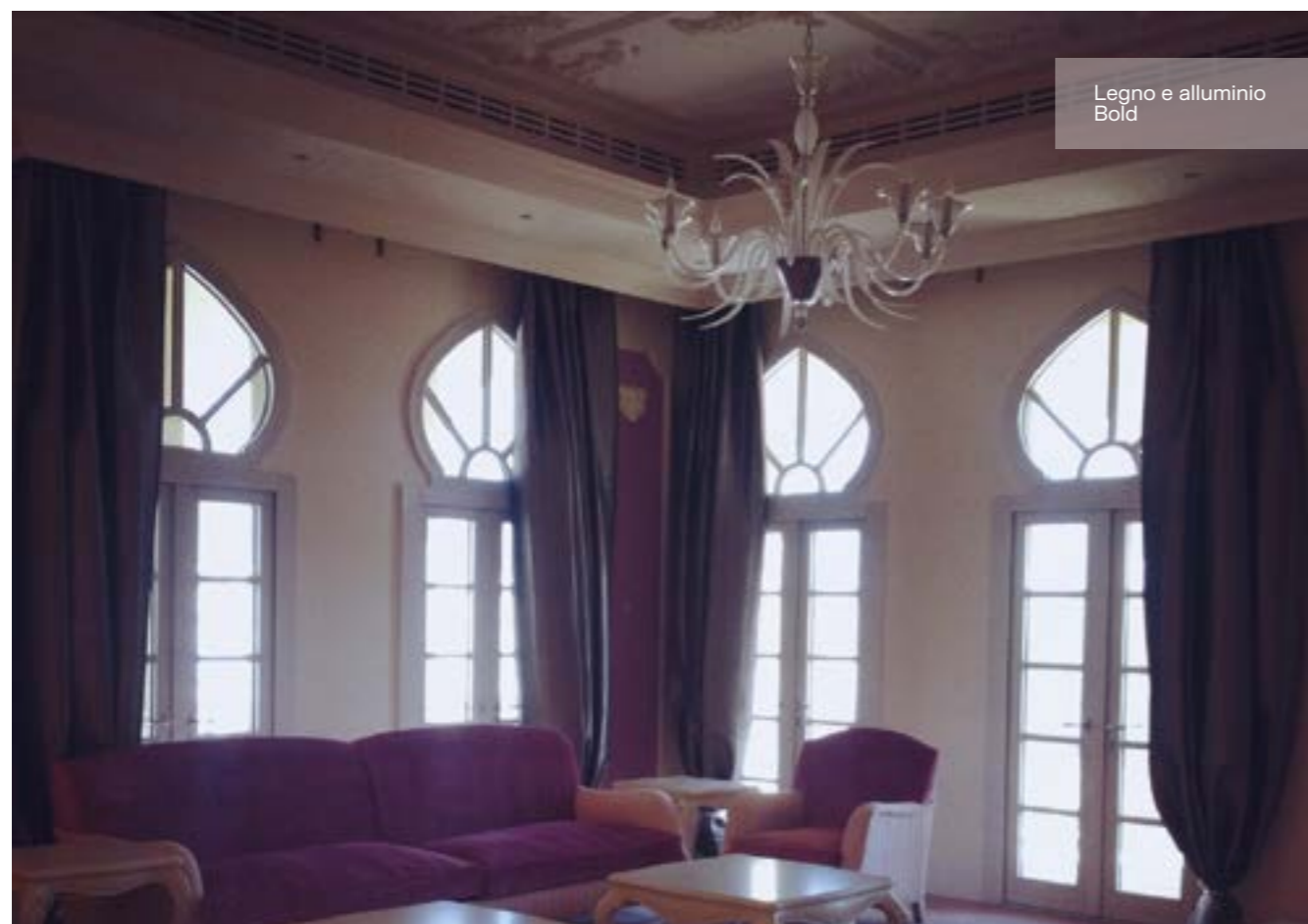
# Villa Privata Private Villa

Umm Garn - Qatar, 2013

General Contractor: **Al Khayyat Trading and Contracting**

Il modello BOLD in Qatar rappresenta l'eccellenza nella fusione di materiali di alta qualità, con un design distintivo che unisce legno pregiato e alluminio robusto. Caratterizzato da linee audaci e dettagli raffinati, questo modello incarna l'armonia tra l'eleganza del legno e la modernità dell'alluminio.

The BOLD model in Qatar epitomizes excellence in merging high-quality materials, featuring a distinctive design that combines fine wood with sturdy aluminum. Characterized by bold lines and refined details, this model embodies the harmony between the elegance of wood and the modernity of aluminum.



Legno e alluminio  
Bold

# Palazzo Al Khor Al Khor Palace

Al Khor - Qatar, 2017

General Contractor: **Pentagram Design and Trading**



Modello: Icona  
Stile: 800  
Materiale: legno e alluminio



Modello: Icona  
Stile: 800  
Materiale: legno e alluminio

In questa suggestiva immagine, la prima impressione di un infisso da fiaba nasconde una realtà affascinante e tecnologicamente avanzata. Quello che apparentemente sembra un elemento magico, si rivela essere un autentico capolavoro ingegneristico e tecnologico. L'infisso in questione, dallo stile fiabesco, presenta un'anta apribile di proporzioni straordinarie, superando i 3,5 metri di altezza e un peso che sorpassa i 200 kg.

In this evocative image, the initial impression of a fairy-tale window hides a fascinating and technologically advanced reality. What seemingly appears to be a magical element reveals itself as an authentic engineering and technological masterpiece. The window in question, with its fairy-tale style, boasts an opening leaf of extraordinary proportions, surpassing 3.5 meters in height and weighing over 200 kg.



Modello: Icona  
Stile: 800  
Materiale: legno e alluminio

# Villa Privata Al Wukair

## Al Wukair Private Villa

Al Wakra - Qatar, 2018

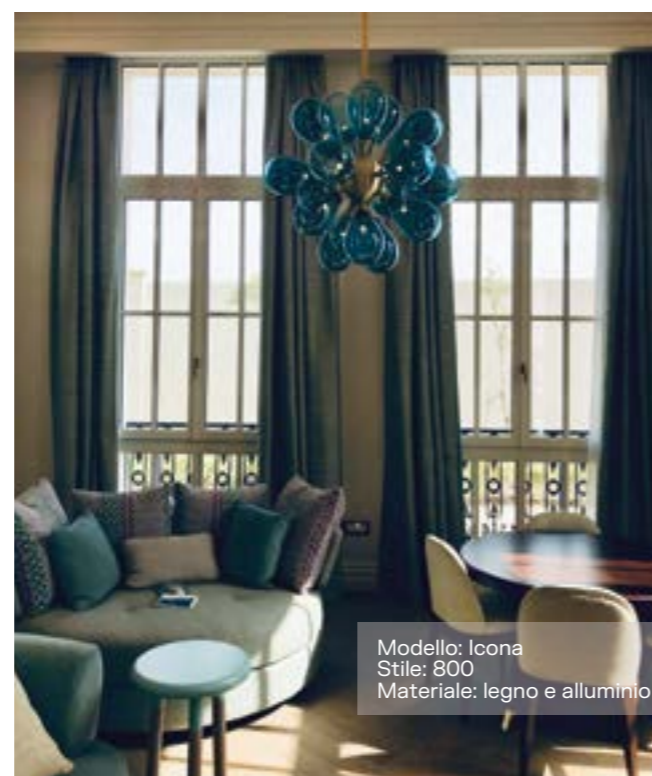
General Contractor: Pentagram Design and Trading



Modello: Icona  
Stile: 800  
Materiale: legno e alluminio

La bellezza risiede nei particolari: forme geometriche che tendono al massimo le possibilità di un materiale come il legno, così robusto e al tempo stesso plasmabile.

Beauty lies in the details: geometric shapes that push the limits of a material like wood, so robust and at the same time moldable.



Modello: Icona  
Stile: 800  
Materiale: legno e alluminio

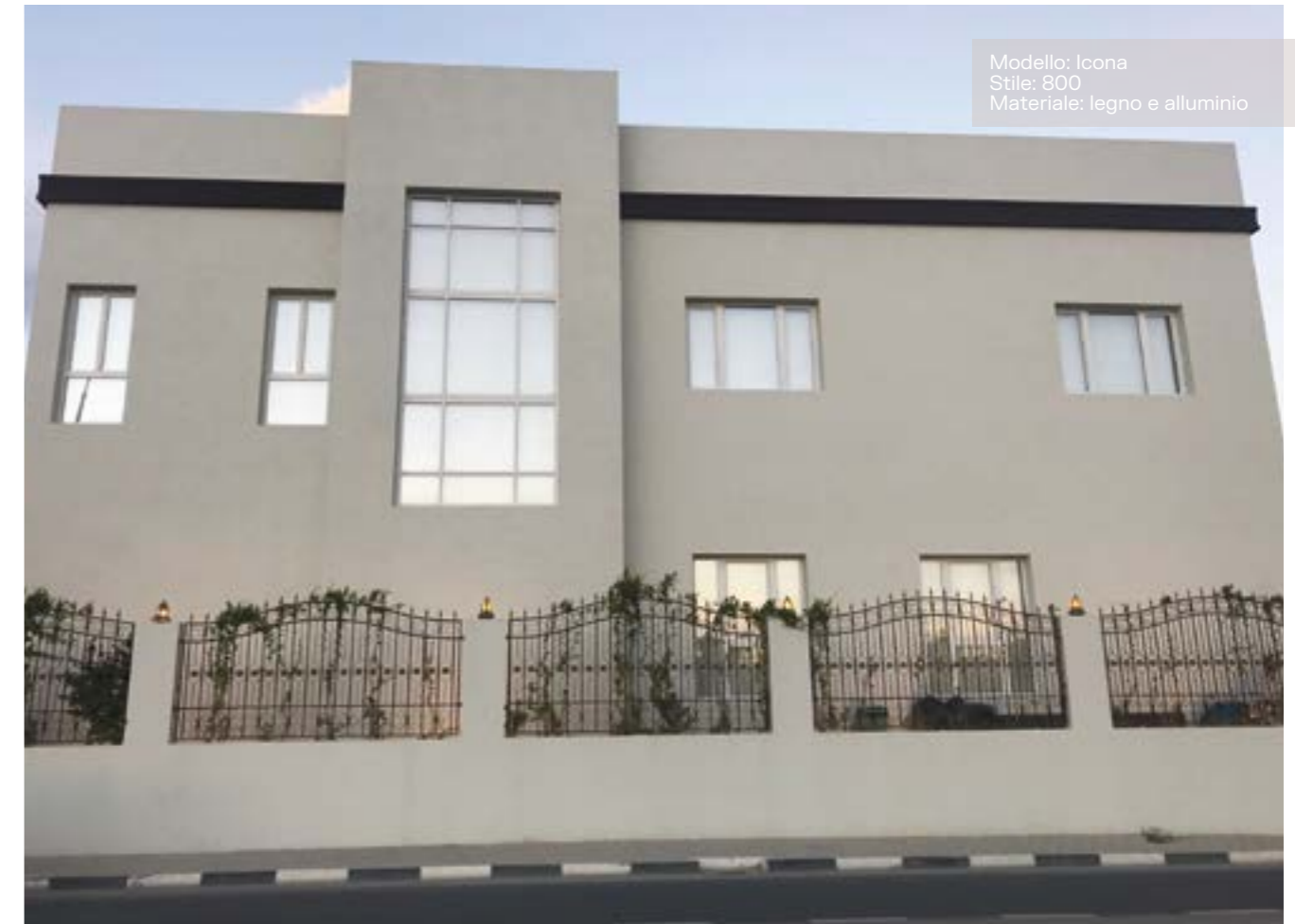


# Villa Privata

## Private Villa

Al Rayyan - Doha - Qatar, 2018

General Contractor: Pentagram Design and Trading



Modello: Icona  
Stile: 800  
Materiale: legno e alluminio

Il connubio di legno e alluminio, nel modello Icona in stile 800, rappresenta un'elegante sintesi di tradizione e modernità. Questa combinazione offre un design che unisce la calda raffinatezza del legno con la resistenza e la leggerezza dell'alluminio.

The combination of wood and aluminum in the Icona model in the 800 style represents an elegant synthesis of tradition and modernity. This combination offers a design that merges the warm refinement of wood with the durability and lightness of aluminum.



# Villa Privata

## Private Villa

Al Rayyan - Doha - Qatar, 2015  
General Contractor: UCC

Le finestre bianche di questa villa privata in Qatar mostrano una fusione di legno e alluminio. La combinazione di legno e alluminio in queste finestre non solo aggiunge un tocco di eleganza ma riflette anche un'estetica di design contemporanea, migliorando l'attrattiva complessiva della residenza privata.

These white windows in Qatar, within this private villa, exhibit a fusion of wood and aluminum. The combination of wood and aluminum in these windows not only adds a touch of elegance but also reflects a contemporary design aesthetic, enhancing the overall appeal of the private residence.



# Villa Privata

## Private Villa

The Pearl, Qatar, 2014  
General Contractor: UCC

L'obiettivo di questo progetto era non solo garantire un ambiente luminoso, ma anche valorizzare gli spazi interni con una sensazione di apertura e connessione con l'esterno. Le finestre ampie e ben progettate offrono viste panoramiche mozzafiato del paesaggio circostante, creando una sensazione di continuità tra gli spazi interni ed esterni.

The goal of this project was not only to ensure a bright environment but also to enhance the interior spaces with a feeling of openness and connection to the outside. The wide and well-designed windows offer breathtaking panoramic views of the surrounding landscape, creating a sense of continuity between the indoor and outdoor spaces.



# The Island Palace

Sismaisma - Qatar, 2014

General Contractor: UCC



Modello: Alzante scorrevole Vista  
Materiale: legno e alluminio

Porte finestre modello Bold, in legno e alluminio, create su misura di grandi dimensioni, alte fino a cinque metri con una sezione apribile di quattro: numeri importanti per una produzione che doveva abbinare funzionalità moderna, caratteristiche tecniche complesse e canoni architettonici maestosi, ispirati a suggestioni barocche.

Bold model windows and doors, made of wood and aluminum, custom-built in large dimensions, reaching heights of up to five meters with a four-panel opening: significant figures for a production that had to match modern functionality, complex technical characteristics, and majestic architectural standards, inspired by Baroque suggestions.



Legno e alluminio  
Bold

Sul suggestivo litorale del Golfo Persico, progettata nel 2014, questa straordinaria realizzazione architettonica si distingue per i suoi colori che evocano la bellezza del mare circostante. I toni scelti richiamano la vastità e la profondità degli azzurri e dei blu che caratterizzano le acque cristalline del Golfo. La scelta cromatica non solo si integra perfettamente con l'ambiente circostante, ma sottolinea anche l'armonia tra la struttura e il paesaggio marino. Questo connubio di tonalità oceaniche trasmette una sensazione di serenità e bellezza senza tempo, offrendo un'esperienza visiva che si fonde con la magnificenza naturale del Golfo Persico.

Along the enchanting coastline of the Persian Gulf, designed in 2014, this extraordinary architectural creation distinguishes itself with its colors that evoke the beauty of the surrounding sea. The chosen tones reflect the vastness and depth of the blues that characterize the Gulf's crystal-clear waters. The color scheme not only seamlessly integrates with the surrounding environment but also underscores the harmony between the structure and the marine landscape. This blend of oceanic shades conveys a sense of serenity and timeless beauty, providing a visual experience that melds with the natural magnificence of the Persian Gulf.



Modello: Alzante scorrevole Vista  
Materiale: legno e alluminio



Modello: Alzante scorrevole Vista  
Materiale: legno e alluminio

# Al Kharattya 4 villas

Al Kharaitiyat, Umm Salal, Qatar 2022

General Contractor: Pentagram Design and Trading

Questo ambizioso progetto abbraccia l'eleganza di quattro sontuose ville, arricchendole con le nostre finestre: modello Icona, stile 800 in legno e alluminio. La combinazione di materiali di alta qualità, come il legno e l'alluminio, testimonia la dedizione a fornire soluzioni che coniugano estetica e durabilità. In questo progetto, le finestre non sono solo elementi funzionali, ma veri e propri elementi distintivi che contribuiscono a elevare l'intero complesso residenziale a un nuovo livello di lusso e raffinatezza.

This ambitious project embraces the elegance of four luxurious villas, enriching them with our windows: Icona model, 800 style in wood and aluminum clad. The combination of high-quality materials, such as wood and aluminum, demonstrates the dedication to providing solutions that combine aesthetics and durability. In this project, the windows are not just functional elements but true distinctive features that will contribute to elevating the entire residential complex to a new level of luxury and sophistication.



Modello: Alzante scorrevole Vista  
Materiale: legno e alluminio



Modello: Icona  
Stile: 800  
Materiale: legno e alluminio

# Palazzo Al Kulahifi

## Al Kulahifi Palace

Doha, 2023

General Contractor: Palazzo Trading

Ogni dettaglio delle finestre della linea Prestige è stato curato con attenzione, dall'accurata selezione dei materiali al design elegante e alle prestazioni superiori. La combinazione del legno pregiato e dell'alluminio resistente offre un equilibrio tra estetica tradizionale e resistenza alle condizioni climatiche avverse, tipiche della regione del Qatar.

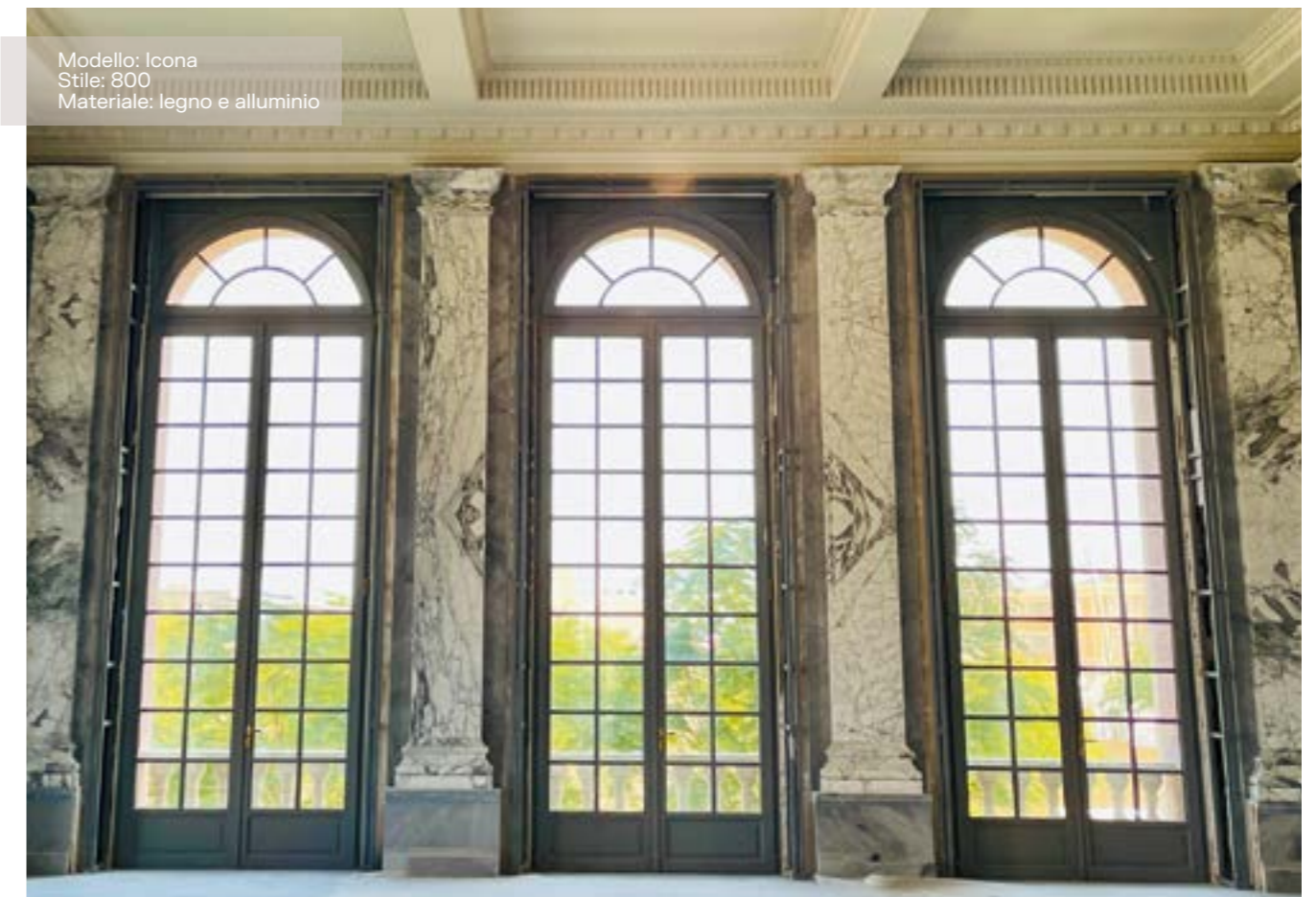
Every detail of the Prestige window line has been carefully attended to, from the meticulous selection of materials to the elegant design and superior performance. The combination of fine wood and durable aluminum offers a balance between traditional aesthetics and resistance to adverse weather conditions, typical of the Qatar region.

Le finestre, con un'imponente altezza di quattro metri, sono incastonate nel marmo, conferendo un carattere maestoso e raffinato all'ambiente circostante. La combinazione di dimensioni imponenti e materiali di alta qualità crea un effetto visivo straordinario, elevando il design complessivo a un livello di eleganza senza pari.

The windows, with an imposing height of four meters, are embedded in marble, imparting a majestic and refined character to the surrounding environment. The combination of impressive dimensions and high-quality materials creates an extraordinary visual effect, elevating the overall design to an unparalleled level of elegance.



Modello: Icona  
Stile: 800  
Materiale: legno e alluminio



Modello: Icona  
Stile: 800  
Materiale: legno e alluminio

# Palazzo Lusail Lusail Palace

Lusail- Qatar, 2021  
General Contractor: UCC

Un lavoro complesso, una realizzazione massiccia e imponente, ma al tempo stesso regale: un portone di **sei metri** e cinquanta centimetri, rivestito in **bronzo** e con apertura motorizzata.

Una realizzazione resa possibile grazie all'impiego di lavorazioni all'avanguardia e alla collaborazione con partner d'eccezione.

A complex task, a massive and imposing realization, yet at the same time regal: a door measuring **six meters** and fifty centimeters, covered in **bronze** and with motorized opening.

An achievement made possible thanks to the use of advanced techniques and collaboration with exceptional partners.

# Palazzo Al Azaiba Al Azaiba Palace and Villas

Muscat -Oman, 2015  
General Contractor: UCC Oman

Esplora l'eleganza senza tempo con la nostra finestra in legno e alluminio, ispirata al modello Icona in stile 800. Questo prodotto coniuga la calda bellezza del legno con la durata e la modernità dell'alluminio, creando un connubio perfetto tra tradizione e innovazione. Un design che richiama epoche passate, mentre godi dei vantaggi della performance contemporanea.

Discover timeless elegance with our wood and aluminum window, inspired by the Icona 800 style model. This product combines the warm beauty of wood with the durability and modernity of aluminum, creating a perfect blend of tradition and innovation. A design that evokes past eras while enjoying the advantages of contemporary performance.



Linea Atelier



Modello: Icona  
Stile: 800  
Materiale: legno e alluminio

# Riflessi del **Mediterraneo**: le nostre realizzazioni

## Reflections of the **Mediterranean**: our projects

Nei paesi del Mediterraneo abbiamo avuto il privilegio di contribuire a progetti architettonici significativi, portando avanti la nostra missione di eccellenza e il made in Italy. La nostra presenza in queste regioni ha consentito di imprimere un'impronta distintiva attraverso soluzioni architettoniche che combinano eleganza, funzionalità e adattabilità al contesto mediterraneo unico.

In Mediterranean countries, we have had the privilege of contributing to significant architectural projects, advancing our mission of excellence and the Made in Italy tradition. Our presence in these regions has allowed us to imprint a distinctive footprint through architectural solutions that combine elegance, functionality, and adaptability to the unique Mediterranean context.



Modello: Flat  
Materiale: legno

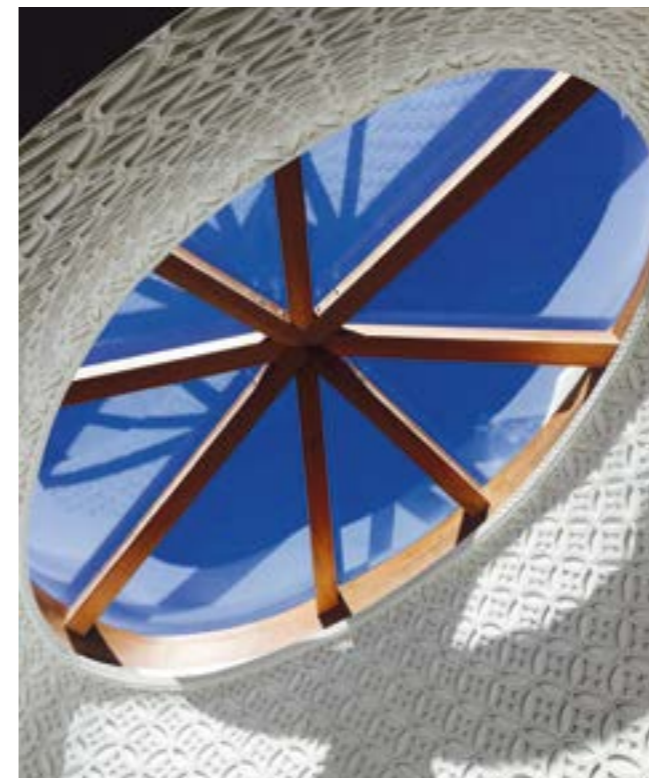
# Palazzo Ifrane Ifrane Palace

Marocco, 2014  
General Contractor: UCC



Il progetto del 2014 in Marocco, una residenza privata interamente realizzata in legno, testimonia un approccio architettonico distintivo: le linee pulite e la sinuosità delle forme si integrano armoniosamente con la calda essenza del legno. La scelta di questo materiale conferisce atmosfera, mentre la sua versatilità permette la creazione di spazi funzionali e confortevoli.

The 2014 project in Morocco, a private residence entirely made of wood, demonstrates a distinctive architectural approach: clean lines and the sinuosity of shapes harmoniously blend with the warm essence of wood. The choice of this material creates atmosphere, while its versatility allows for the creation of functional and comfortable spaces.



La flessibilità produttiva di PB ha dimostrato di essere una risorsa inestimabile in tutto il processo di realizzazione di questo progetto. La nostra capacità di adattarci e di spingere i limiti ci ha consentito di integrare elementi unici, come l'alzante curvo in pianta, che rappresenta un punto focale distintivo all'interno della linea Atelier.

The production flexibility of **PB** has shown itself to be an invaluable resource throughout the realization of this project. Our ability to adapt and push limits has enabled us to integrate unique elements, such as the curved lift-slide window, which represents a distinctive focal point within the Atelier line.



# Moroccan Tent

Errachidia, Marocco, 2022

General Contractor: UCC Marocco

Immersa nelle distese del deserto, il concetto di tenda entra nel mondo del design: frutto del progetto del 2022, evoca l'essenza e l'atmosfera tutta avvolgente tipica del Marocco. Questa creazione architettonica richiama l'eleganza e la tradizione del paese, fondendo la praticità con linee sinuose e una struttura flessibile e aperta alla natura circostante, creando un legame viscerale con il paesaggio desertico e offrendo un rifugio contemporaneo e incantevole.

Nestled amidst the expanses of the desert, the concept of a tent enters the realm of design: a product of the 2022 project, it evokes the essence and all-encompassing atmosphere typical of Morocco. This architectural creation draws upon the elegance and tradition of the country, melding practicality with sinuous lines and a flexible structure that embraces the surrounding nature, forging a visceral bond with the desert landscape and providing a contemporary, enchanting refuge.



Modello: Alzante scorrevole Vista  
Materiale: legno Rovere Lamellare



Modello: Alzante scorrevole Vista  
Materiale: legno Rovere Lamellare



Modello: Alzante scorrevole Vista  
Materiale: legno Rovere Lamellare



# Residence & architecture studio

Madrid, 2015

Studio di architettura:  
Camacho-Macia Arquitectos



Combinazione e dialogo tra la geometria costruttiva della casa-studio degli architetti Camacho-Macia a Montepincipe, Madrid, e la linea minimale, ma sempre materica, della finestra FLAT. Il linguaggio si fonde con il calore e le prestazioni consolidate del legno in un progetto dove luce, benessere e design diventano protagonisti di questi spazi contemporanei.

Combination and dialogue between the constructive geometry of the Camacho-Macia architects' studio-house in Montepincipe, Madrid, and the minimalist yet always material line of the FLAT window. The language merges with the warmth and established performance of wood in a project where light, well-being, and design become protagonists of these contemporary spaces.





Legno e alluminio  
Bold

## Residenza privata Private residence

Marbella, 2014

La nostra finestra su misura rappresenta l'eleganza e l'innovazione nel design degli infissi. Caratterizzata da un vetro incastonato e arrotondato, questa finestra è stata progettata con precisione artigianale per offrire un'estetica unica e funzionale.

Our custom-made window represents elegance and innovation in window design. Characterized by inset and rounded glass, this window has been meticulously crafted to offer a unique and functional aesthetic.



Modello: Flat  
Materiale: legno

Ph. Pietro Savorelli

## Il rifugio esclusivo The exclusive retreat

Ibiza, 2019

Studio di architettura: **Archea Associati**

Nell'incantevole scenario di Ibiza, spicca una villa privata che abbraccia il calore, la luce e il fascino del design vintage attraverso le sue scorrevoli in legno e alluminio.

In the enchanting scenario of Ibiza, a private villa stands out, embracing the warmth, light, and charm of vintage design through its wood and aluminum sliding doors.



Modello: Alzante scorrevole Flat  
Materiale: legno

Ph. Pietro Savorelli



# Solar Decathlon

Valencia, 2012

Il progetto è stato realizzato nel 2012 per l'evento SOLAR DECATHLON un concorso che ha l'obiettivo di stimolare lo sviluppo di progetti edilizi che integrino in modo efficiente e innovativo l'energia solare. Il "villaggio solare" rappresenta l'incarnazione di questa visione, un aggregato di moduli costruttivi presentati dalle varie università partecipanti, tutti alimentati esclusivamente dall'energia solare.

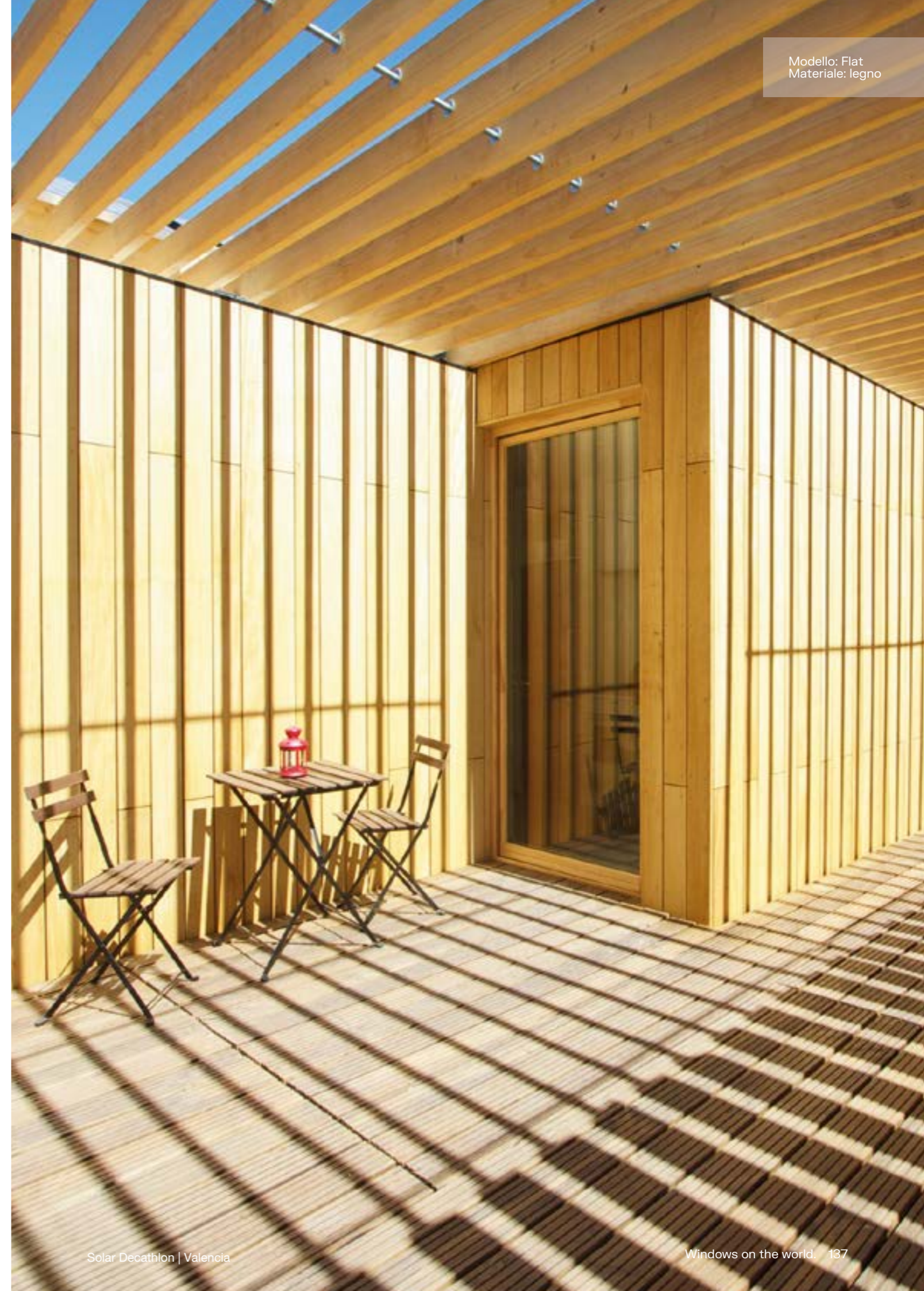
Ogni modulo rappresenta un'opera architettonica che va oltre il concetto tradizionale di edificio.

The project was realized in 2012 for the **SOLAR DECATHLON** event, a competition aimed at stimulating the development of building projects that integrate solar energy efficiently and innovatively. The "solar village" represents the embodiment of this vision, an aggregate of construction modules presented by various participating universities, all powered exclusively by solar energy.

Each module represents an architectural work that goes beyond the traditional concept of a building.



Modello: Flat  
Materiale: legno



Modello: Flat  
Materiale: legno



Modello: Flat  
Materiale: legno



Modello: Alzante scorrevole Vista  
Materiale: legno

# Nahsholim seaside Hotel

Mount Caramel, 2016

Le finestre in legno, accuratamente progettate, permettono alla luce naturale di filtrare dolcemente negli spazi interni, creando un'illuminazione soffusa che abbraccia l'ambiente circostante.

The meticulously designed wooden windows allow natural light to filter gently into the interior spaces, creating a soft illumination that embraces the surrounding environment.



Modello: Flat  
Materiale: legno



Modello: Alzante scorrevole Vista  
Materiale: legno

# Villa Privata

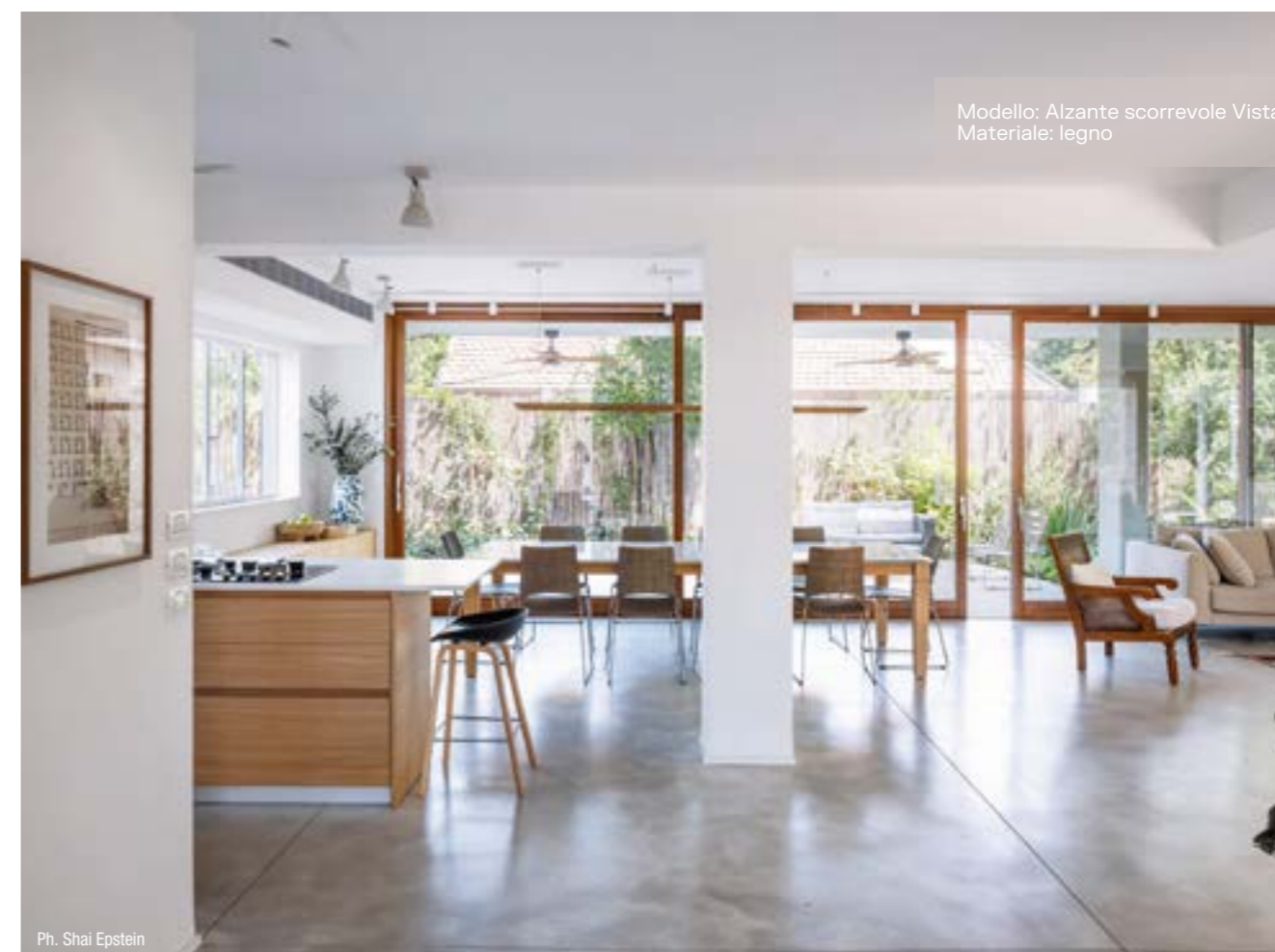
## Private house

Gerusalemme, 2021

General Contractor: Hamedayek Ltd

Celebrare la luce come elemento cardine. Questo progetto si distingue per l'uso sapiente delle finestre che circondano la casa, permettendo alla luce naturale di penetrare e illuminare gli spazi interni in modo sublime. Le finestre sono state progettate e posizionate con cura, creando un suggestivo scenario in cui la casa si fonde armoniosamente con la luce naturale circostante. Questo non solo accresce la luminosità degli ambienti interni, ma crea anche un'atmosfera accogliente e avvolgente.

Celebrating light as a fundamental element. This project distinguishes itself through the skillful use of windows surrounding the house, allowing natural light to permeate and illuminate the interior spaces in a sublime manner. The windows have been carefully designed and positioned, creating a captivating scenario where the house seamlessly blends with the surrounding natural light. This not only increases the brightness of the indoor areas but also creates a welcoming and enveloping atmosphere.



Modello: Alzante scorrevole Vista  
Materiale: legno

Ph. Shai Epstein



Modello: Alzante scorrevole Vista  
Materiale: legno

Ph. Shai Epstein



Modello: Alzante scorrevole Vista  
Materiale: legno

Ph. Shai Epstein

# U Boutique Kinnert Hotel

Tiberias, 2020

General Contractor: Leonard Hotel

Gli scorrevoli, realizzati con la fusione di legno e alluminio, costituiscono gli "elementi" distintivi di questo hotel dall'animo contemporaneo. La trasparenza degli spazi, in cui le pareti non sono altro che vetrate, crea una sensazione di leggerezza, minimalismo e connessione senza pari con l'esterno.

The sliding doors, crafted from a fusion of wood and aluminum, constitute the distinctive "elements" of this contemporary-minded hotel. The transparency of the spaces, where the walls are nothing but glass, creates a sensation of lightness, minimalism, and unparalleled connection with the outdoors.



# Beresheet Hotel

Mitzpe Ramon, 2017

General Contractor: Isrotel Exclusive

La nostra finestra Icona in legno porta il fascino senza tempo dell'artigianato tradizionale progettato appositamente per l'atmosfera accogliente e raffinata dell'hotel. Realizzata con materiali pregiati e una meticolosa attenzione ai dettagli, questa finestra aggiunge un tocco di eleganza e calore a qualsiasi ambiente.

Il suo design classico si integra armoniosamente con qualsiasi stile architettonico, aggiungendo un tocco di classe e raffinatezza.

Our Icona wooden window brings the timeless charm of traditional craftsmanship, specifically designed for the welcoming and refined atmosphere of the hotel. Crafted with premium materials and meticulous attention to detail, this window adds a touch of elegance and warmth to any space.

Its classic design seamlessly integrates with any architectural style, adding a touch of class and sophistication.





# Colony Hotel

Gerusalemme, 2018

General Contractor: Isrotel Exclusive

Finestre BOLD che incarnano l'evoluzione del design nell'ambito dell'ospitalità classica, trasmettendo un senso di modernità senza compromettere l'eleganza intramontabile dell'hotellerie. Rappresentano un equilibrio perfetto tra tradizione e innovazione, offrendo agli ospiti una prospettiva fresca e contemporanea all'interno di una cornice classica.

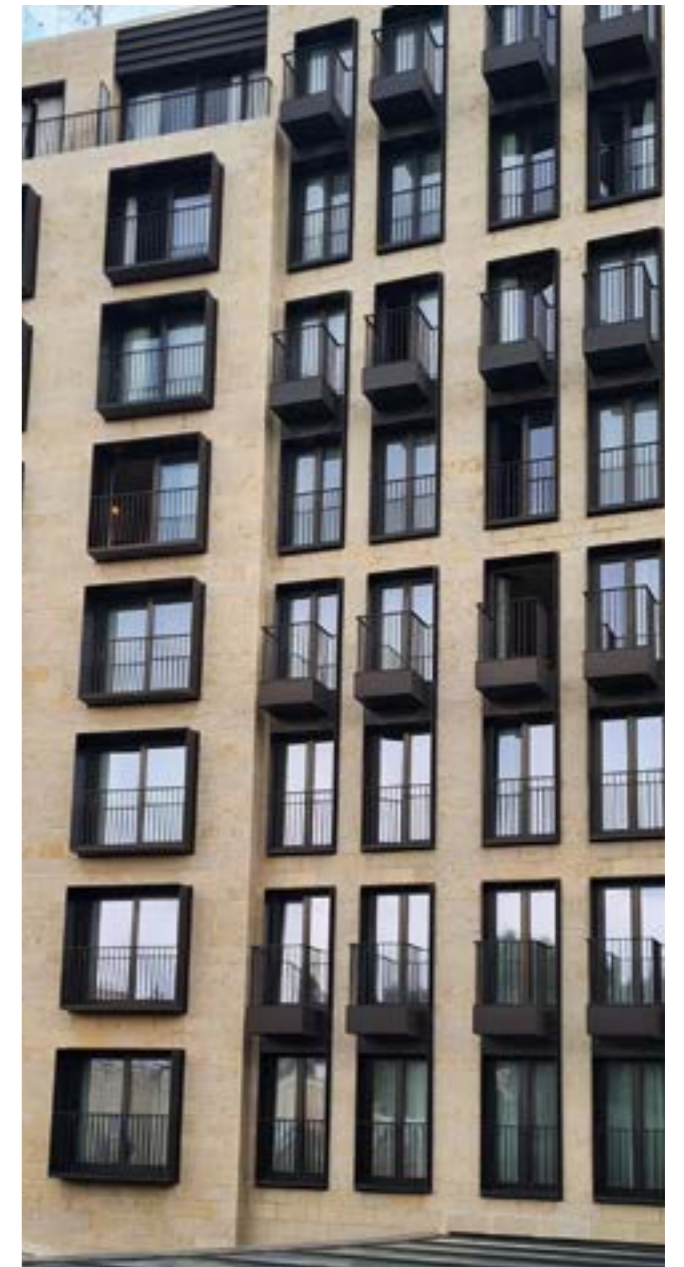
BOLD windows embody the evolution of design in classic hospitality, conveying a sense of modernity without compromising the timeless elegance of hotelier. They represent a perfect balance between tradition and innovation, offering guests a fresh and contemporary perspective within a classic framework.



Legno e alluminio  
Bold

## BOLD: legno e alluminio

Con la loro linearità, le finestre BOLD incarnano un'eleganza senza tempo. Questa linea di finestre riflette il nostro impegno per l'innovazione e la qualità, offrendo un connubio di stile e resistenza che si integra splendidamente in spazi dal carattere deciso e distintivo il legno e l'alluminio.



## BOLD: wood and aluminum clad

With their linearity, BOLD windows embody timeless elegance. This window line reflects our commitment to innovation and quality, offering a blend of style and durability that integrates beautifully into spaces with a strong and distinctive character, combining wood and aluminum.

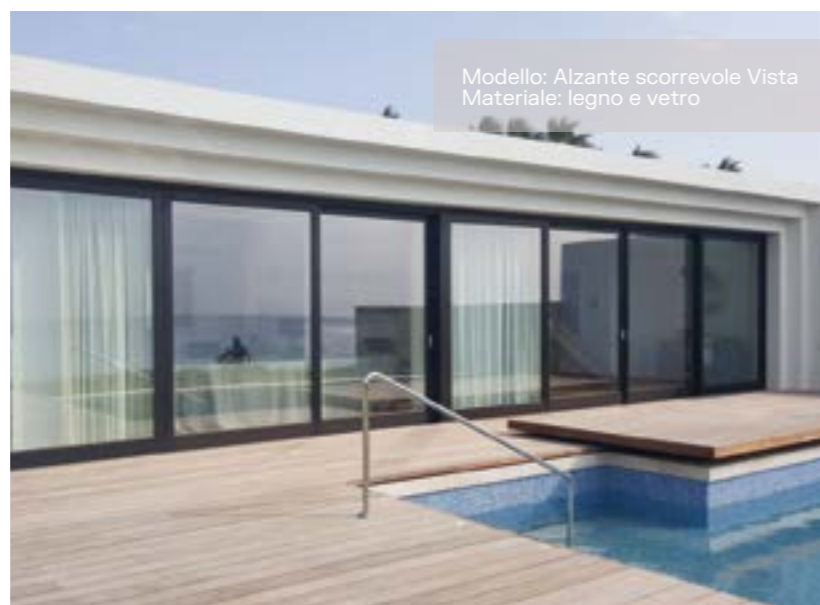


# Blue Bay Hotel

Netanya, 2017

Finestre scorrevoli in legno e vetro definiscono l'ambiente di questo resort dedicato ad attimi di relax.

Wooden and glass sliding windows define the ambiance of this resort dedicated to moments of relaxation.



Modello: Alzante scorrevole Vista  
Materiale: legno e vetro



Modello: Alzante scorrevole Vista  
Materiale: legno e vetro



Modello: Icona  
Stile: 800  
Materiale: legno

## Villa Privata Private Villa

Gozo - Malta, 2018

Nella suggestiva cornice di Malta, le finestre bianche sono essenza di purezza e serenità. Queste finestre, imponenti nella loro semplicità, aggiungono un tocco di luminosa eleganza all'atmosfera mediterranea dell'isola.

In the picturesque backdrop of Malta, the white windows are the essence of purity and serenity. These windows, imposing in their simplicity, add a touch of luminous elegance to the island's Mediterranean atmosphere.



Portone  
Materiale: legno

# Villa privata Private Villa

Corfù, 2017



L'attenzione dedicata alle persiane, tutte rigorosamente realizzate in legno, trasmette un'essenza di classe e qualità impeccabile. Oltre a svolgere un ruolo funzionale nell'ombreggiare gli ambienti interni, queste persiane diventano una testimonianza tangibile di gusto e cura dei dettagli all'interno di questa villa prestigiosa.

The attention dedicated to the shutters, all rigorously made of wood, conveys an essence of class and impeccable quality. Besides serving a functional role in shading the interior spaces, these shutters become a tangible testimony of taste and attention to detail within this prestigious villa.



# Residenza privata

## Private residence

Mykonos, 2015

In questo progetto a Mykonos, i nostri prodotti assumono un ruolo centrale, offrendo un tocco distintivo e unico all'ambiente circostante. La loro presenza si integra perfettamente con l'atmosfera sofisticata e cosmopolita dell'isola, contribuendo a creare spazi esclusivi e suggestivi.



Modello: Icona  
Materiale: legno



Modello: Icona  
Materiale: legno

In this project in Mykonos, our products take on a central role, offering a distinctive and unique touch to the surrounding environment. Their presence seamlessly integrates with the sophisticated and cosmopolitan atmosphere of the island, contributing to the creation of exclusive and evocative spaces.



# Elea Golf Club

Cipro, 2016

L'installazione delle nostre finestre presso il golf club è stata una scelta strategica per valorizzare gli spazi, garantendo una luminosità naturale che valorizza l'atmosfera degli ambienti. Queste finestre non solo aggiungono eleganza e raffinatezza al design, ma consentono anche di creare un'esperienza più accogliente e vivibile, offrendo ai frequentatori del club la gioia di godere della luce del sole mentre si immergono nell'ambiente lussureggiante del golf club.



Modello: Icona  
Stile: 900  
Materiale: legno

The installation of our windows at the golf club was a strategic choice to enhance the spaces, ensuring natural brightness that enhances the atmosphere of the surroundings. These windows not only add elegance and refinement to the design but also allow for a more welcoming and livable experience, offering club visitors the joy of enjoying sunlight while immersing themselves in the lush environment of the golf club.

# **Le finestre sul resto del Mondo**

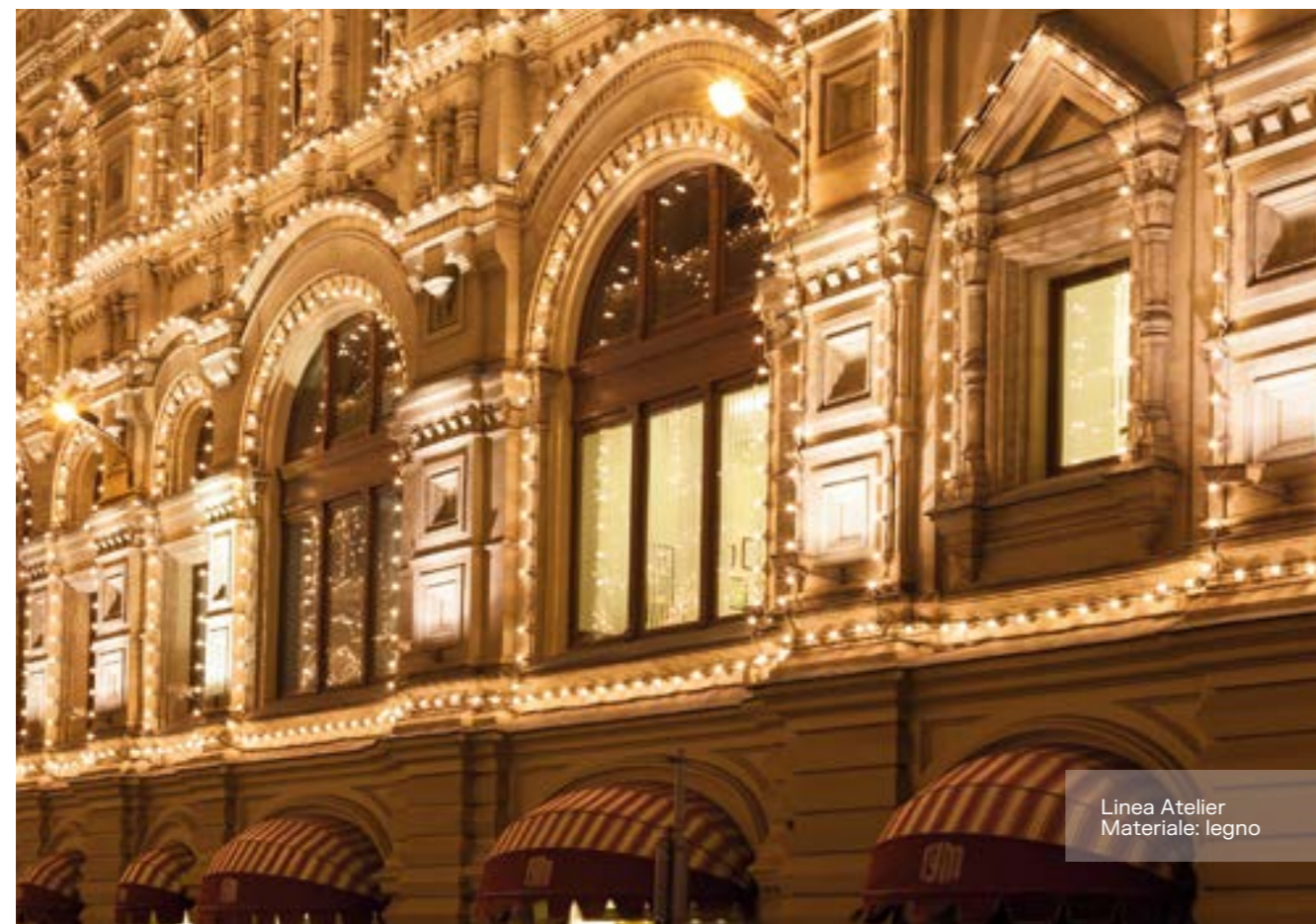
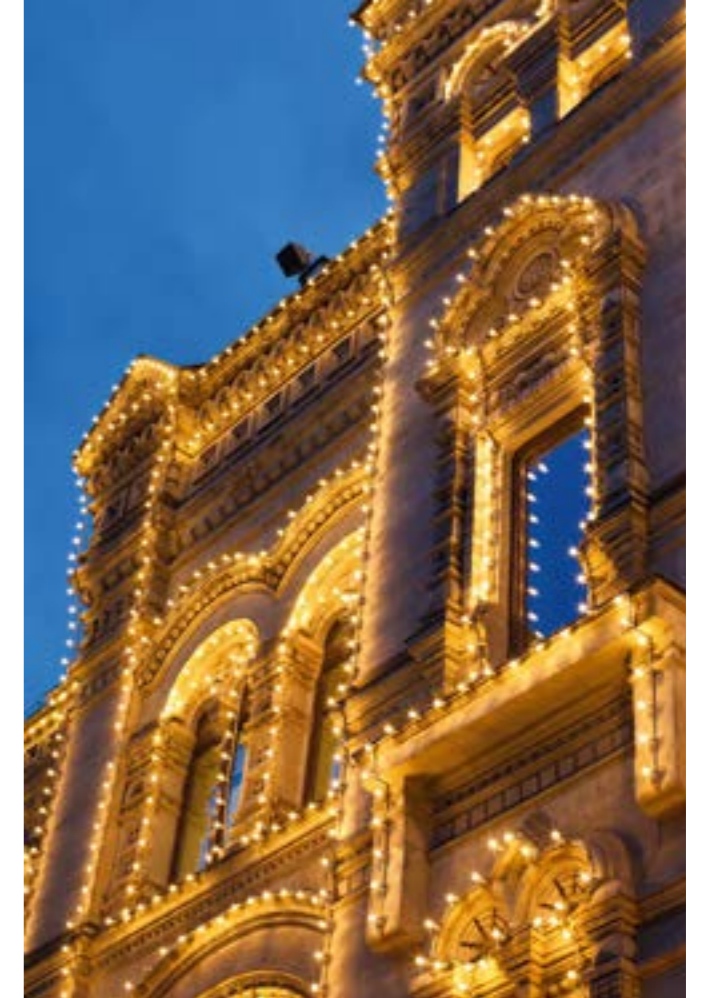
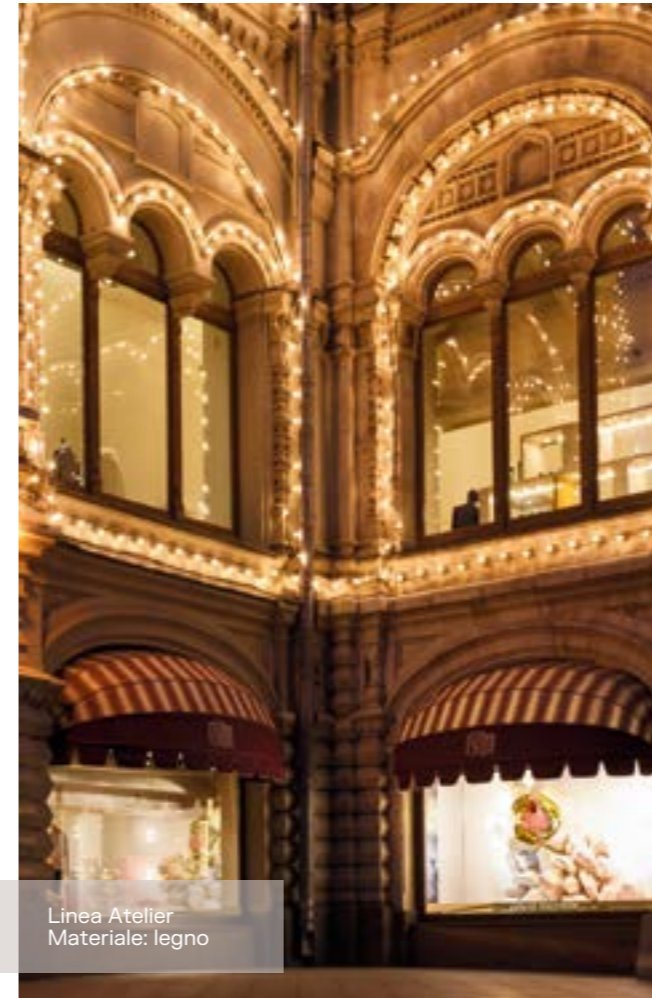
Windows into the  
rest of the world

# Magazzini Gum

Piazza rossa, Mosca, 2007

Le nuove finestre sono state progettate con decori specifici, in risposta alle richieste necessarie per preservare l'integrità estetica dell'edificio designato come patrimonio dell'UNESCO. In questo contesto, il rispetto assoluto per l'estetica è stato un imperativo, e le finestre riflettono fedelmente e armonicamente il carattere architettonico dell'edificio. Questo costituisce un altro esempio tangibile di come siamo in grado di unire l'integralismo architettonico con prestazioni di eccellenza.

The new windows have been designed with specific decorations in response to the necessary requirements to preserve the aesthetic integrity of the building designated as a **UNESCO** heritage site. In this context, absolute respect for aesthetics has been imperative, and the windows faithfully and harmoniously reflect the architectural character of the building. This constitutes another tangible example of how we are able to combine architectural integrity with excellent performance.



I Magazzini Gum, sono uno dei più celebri e storici centri commerciali presenti a Mosca, in Russia. Situati sulla Piazza Rossa, questi grandi magazzini rappresentano un'icona dell'architettura e del commercio nella capitale russa.

Costruiti tra il 1890 e il 1893, Gum sono rinomati per la loro architettura neorinascimentale con elementi in ferro battuto e vetrate, creando un ambiente lussuoso e sontuoso per lo shopping. GUM è diventato un simbolo della città di Mosca e attira visitatori da tutto il mondo per la sua storia, il design affascinante e la vasta gamma di negozi che offre.

All'interno, ospita una vasta selezione di negozi di lusso, boutique di moda, ristoranti eleganti e caffè rinomati, offrendo una varietà di prodotti.

The Gum Department Store is one of the most famous and historic shopping centers in Moscow, Russia. Situated on Red Square, these large warehouses represent an icon of architecture and commerce in the Russian capital.

Built between 1890 and 1893, Gum is renowned for its neoclassical architecture with wrought iron and glass elements, creating a luxurious and sumptuous environment for shopping. GUM has become a symbol of the city of Moscow and attracts visitors from all over the world for its history, fascinating design, and wide range of shops it offers.

Inside, it hosts a wide selection of luxury shops, fashion boutiques, elegant restaurants, and renowned cafes, offering a variety of products.



Linea Atelier  
Materiale: legno

Finestre in legno su misura, una linea sartoriale caratterizzata dalla manualità artistica e da alto artigianato: la linea Atelier, capolavori di falegnameria.

Bespoke **wooden** windows, a tailored line characterized by artistic craftsmanship and high-level craftsmanship: the Atelier line, masterpieces of woodworking.



Linea Atelier  
Materiale: legno



# Casa privata

## Private house

Parigi, 2018

General Contractor: UCC International

Situate nel Boulevard Saint Germain, le nostre finestre uniscono tradizione francese ed elevate performance di sicurezza, aggiungendo un tocco distintivo a questo iconico paesaggio urbano.

Situated on Boulevard Saint Germain, our windows combine French tradition and high-security performance, adding a distinctive touch to this iconic urban landscape.



Linea Atelier  
Materiale: legno

# Casa privata

## Private house

Lugano, 2019



Materiale: legno e alluminio

Queste finestre consentono un'ampia entrata di luce solare, creando ambienti luminosi e accoglienti.

These windows allow for a wide entry of sunlight, creating bright and welcoming environments.



Modello: Alzante scorrevole Flat  
Materiale: legno e alluminio



## Casa privata Private house

Kiev, 2022

In Ucraina, la nostra linea si distingue per l'attenzione meticolosa ai dettagli, con intagli che conferiscono un tocco artigianale e unico. Ogni finestra è curata con precisione. Questa dedizione al dettaglio si traduce in finestre che non solo arricchiscono esteticamente gli ambienti, ma testimoniano anche la maestria artigianale che caratterizza la nostra produzione.

In Ukraine, our product line distinguishes itself with meticulous attention to detail, featuring carvings that impart a unique and artisanal touch. Each window is meticulously crafted. This dedication to detail translates into windows that not only enhance the aesthetics of the spaces but also showcase the craftsmanship that defines our production.

# JOB REFERENCES



**NUOVE  
ARCHITETTURE  
E DESIGN  
CONTEMPORARY  
ARCHITECTURES  
AND DESIGN**

**Private Villa**

Location: San Sepolcro, Italy  
Anno/Year: 2020  
Modello/Model: Scuroni pieghevoli in legno  
Studio di architettura/ Architect: Fabbricanove



**Private Villa Florentine**

Location: Firenze, Italy  
Anno/Year: 2021  
Modello/Model: Futura in legno  
Studio di architettura/ Architect: Mimesi62 Architetti Associati



**Private Villa**

Location: Montecatini, Italy  
Anno/Year: 2023  
Modello/Model: Flat in legno e alluminio  
Studio di architettura/ Architect: AMDB Architetti

**Private Villa**

Location: Brescia, Italy  
Anno/Year: 2018  
Modello/Model: Flat in legno e vetro  
Progettista/ Architect: Ivo Pellegrini

**Private villa**

Location: Napoli, Italy  
Anno/Year: 2019  
Modello/Model: Icona in legno, 800

**Private villa**

Location: San Sebastian, Spain  
Anno/Year: 2015  
Modello/Model: Flat in legno



**Private villa**

Location: Ibiza, Spain  
Anno/Year: 2018  
Modello/Model: Flat in legno  
Studio di architettura/ Architect: Archea Associati

**Private villa**

Location: Barcellona, Spain  
Anno/Year: 2013  
Modello/Model: Gemini in legno



**Private residence**

Location: Madrid, Spain  
Anno/Year: 2015  
Modello/Model: Flat in legno  
Studio di architettura/ Architect: Camacho - Macia Arquitectos

**Penthouse**

Location: Valencia, Spain  
Anno/Year: 2012  
Modello/Model: Gemini in legno

**Private Villa**

Location: Valencia, Spain  
Anno/Year: 2014  
Modello/Model: Flat in legno

**Private villa renovation**

Marbella, Spain  
Anno/Year: 2014  
Modello/Model: Legno e alluminio Bold

**Passive House**

Location: Galicia, Spain  
Anno/Year: 2017  
Modello/Model: Flat in legno



**Private residence**

Location: Corfù, Greece  
Anno/Year: 2017  
Modello/Model: Icona in legno, 800

**Private residence**

Location: La Valletta, Malta  
Anno/Year: 2018  
Modello/Model: Icona in legno, 800



**Private residence**

Location: Gozo, Malta  
Anno/Year: 2018  
Modello/Model: Icona in legno, 800

**RESIDENZE STORICHE  
HISTORICAL RESIDENCE**

**Ex Teatro Nazionale Firenze**

Location: Firenze, Italy  
Anno/Year: 2023  
Linea: Atelier by PB  
Studio di architettura/ Architect: Archea Associati

**Pensione Pedini**

Location: Firenze, Italy  
Anno/Year: 2018  
Modello/Model: Icona in legno, 800



**Historical Residence**

Location: Firenze, Italy  
Anno/Year: 2023  
Modello: Icona in legno, 800  
Studio di architettura/ Architect: Archea Associati

**Historical Residence**

Location: Pian Dei Giullari - Firenze, Italy  
Anno/Year: 2016  
Modello: Icona in legno, 800

**Ex Palazzo delle Poste**

Location: Firenze, Italy  
Anno/Year: 2023  
Modello: Icona in legno, 800



**Palazzo Mangiarotti**

Location: Milano, Italy  
Anno/Year: 2016  
Modello: Flat, Legno Alluminio, Bold  
Progettista/Architect: Arch. Angelo Mangiarotti e Arch. Arch. Bruno Morassutti

**Tenuta Setteventi**

Location: Lucca, Italy  
Anno/Year: 2001



**HOSPITALITY  
HOSPITALITY**

**Hotel Villa Petriolo**

Location: Vinci, Italy  
Anno/Year: 2023  
Modello/ Model: Icona in legno



**Hotel Croce di Malta**

Location: Firenze  
Anno/Year: 2019  
Modello/ Model: Icona in legno, 900



**Una Hotel**

Location: Firenze  
Anno/Year: 2003  
Modello/Model: Gemini in legno, Quadra



**Monsignor della Casa**

Location: Firenze, Italy  
Anno/Year: 1995  
Modello/Model: Icona in legno, Italica

**Hotel Belvedere**

Location: Montecatini Terme  
Anno/ Year: 2023  
Modello/Model: Icona, legno e alluminio, 800

**Hotel Plaza**

Location: Montecatini Terme  
Anno/Year: 2019  
Modello/Model: Icona in legno, 900



**La Tabaccaia**

Location: Castelfalfi  
Anno/ Year: 2017  
Modello/Model: Icona in legno, Italica

**Villa Moresca Relais de Charme**

Location: Montecatini Terme  
Anno/ Year: 2022  
Modello/ Model: Icona in legno, 900

### Urbino Resort

Location: Urbino  
Anno/Year: 2017  
Modello/Model: Icona in legno, 900



### Agriturismo La Cotta

Location: Sassocorvaro  
Anno/Year: 2003



### Hotel Siri

Location: Fano  
Anno/Year: 2018  
Modello/Model: Gemini in legno, Italica

### Grand Hotel Excelsior La Fonte

Location: Portonovo  
Anno/Year: 2017  
Modello/Model: Icona in legno

### Grand Hotel Palace

Location: Ancona  
Anno/Year: 2016  
Modello/Model: Flat in legno

### Sea Port

Location: Ancona  
Anno/Year: 2020  
Modello/Model: Flat in legno



### Hotel Borgo Aratico

Location: Monopoli, Italy  
Anno/Year: 2019  
Modello/Model: Gemini in legno, Italica



### Hotel Europa

Location: Cortina D'Ampezzo,  
Anno/Year: 2024  
Modello/Model: Olimpia, PVC, 80  
General Contractor: Solido Group

### Hotel Majestic

Location: Torino, Italy  
Anno/Year: 2022  
Modello: Icona in legno  
General Contractor: Starhotel

### Antognolla Resort

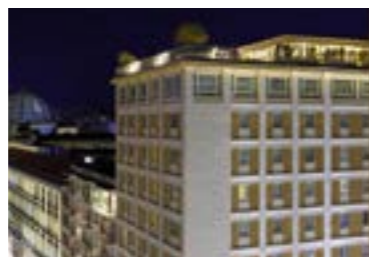
Location: Perugia, Italy  
Anno/Year: 2020  
Modello/Model: Icona in legno, 900

### Hotel Marriot

Location: Napoli, Italy  
Anno/Year: 2024  
Modello/Model: Icona in legno, 900  
General Contractor: Solido Group

### Eight Hotel

Location: Portofino, Italy  
Anno/Year: 2024  
Modello/Model: Flat in legno  
General Contractor: Solido Group



## PB NEL MONDO PB AROUND THE WORLD

### Resort Tropical

Location: Capo Verde  
Anno/Year: 2009  
Modello/Model: Futura in legno, Italica

### Nachsolim Seaside Resort

Location: Mount Caramel  
Anno/Year: 2017  
Modello/Model: Gemini in legno, Italica

### Colony Hotel

Location: Gerusalemme  
Anno/Year: 2018  
Modello/Model: Legno e alluminio Bold  
General Contractor: Isrotel

### Blue Bay Hotel

Location: Netanya  
Anno/Year: 2017  
Materiale/Material: legno e vetro



### U Boutique Kinneret

Location: Tiberias  
Anno/Year: 2020  
Modello/Model: Gemini in legno, Italica  
General Contractor: Leonardo Hotel

### Beresheet Hotel

Location: Mitzpe Ramon  
Anno/Year: 2017  
Modello/Model: Icona in legno  
General Contractor: Isrotel

### Art Hotel

Location: Telaviv  
Anno/Year: 2019  
Linea: Atelier in legno  
General Contractor: Leonardo Hotel

### Elea Golf Club

Location: Cipro  
Anno/Year: 2016  
Modello/Model: Icona in legno, 900

### Novak Private Residence

Location: Prescott, Arizona  
Anno/Year: 2012  
Linea Atelier

### 5th Avenue Hotel

Location: Manhattan, New York  
Anno/Year: 2021  
Linea Atelier in legno  
Studio di architettura/ Architect: Perkins Eastman Architecture



### Inna Smolanki Residence

Location: Manhattan, Usa  
Anno/Year: 2007  
Modello/Model: Gemini in legno  
General Contractor: Nassau Windows and Doors

### 88th Leigh Street NY

Location: Manhattan, Usa  
Anno/Year: 2008  
Modello/Model: Icona in legno  
Studio di architettura/ Architect: Plainspace Architecture + Design

### Silver Barn Vertical Slider

Location: North Carolina Usa,  
Anno/Year: 2019  
Linea Atelier in legno  
General Contractor: Eurostar Finestration Distribution

### Silver Barn Vertical Slider

Location: North Carolina, Usa  
Anno/Year: 2019  
Linea: Atelier in legno  
General Contractor: Eurostar Finestration Distribution

### Passive House

Location: North Carolina, Usa  
Anno/Year: 2013  
Modello/Model: Flat in legno e alluminio, Energy Save  
General Contractor: Eurostar Fenestration Distribution



### Private Residence

Location: Fort Bragg, California  
Anno/Year: 2011  
Modello/Model: Icona in legno  
General Contractor: Qualcon Glazing Fort Bragg

### Glenn Cove Residence

Location: Long Island, Usa  
Anno/Year: 2023  
Modello/Model: Flat in legno e alluminio  
Studio di architettura/ Architect: Plainspace Architecture + Design

### Rusi Residence

Location: Long Island, Usa  
Anno/Year: 2024  
Modello/Model: Icona in legno, 800  
General Contractor: Summa Design

### Private Villa

Location: Long Island, New York  
Anno/Year: 2008  
Modello/Model: Legno e alluminio, Bold  
General Contractor: Nassau Windows and Doors



### Oheka Castle

Location: Long Island, New York  
Anno/Year: 2007  
Linea Atelier

### Plattern Residence

Location: San Diego, California  
Anno/Year: 2012  
Modello: Flat in legno e alluminio, Bold  
General Contractor: Window Vision

### Patel Beach House

Location: San Diego, California  
Anno/Year: 2012  
Modello/Model: Flat in legno e alluminio, Bold  
General Contractor: Window Vision



### Gardner Private Residence

Location: Sacramento, California  
Anno/Year: 2012  
Modello/Model: Icona in legno, 900  
General Contractor: Qualcon Glazing Fort Bagg



### Haraka Residence

Location: Lake Toxaway, Usa  
Anno/Year: 2016  
Modello/Model: Gemini in legno, Italica.  
Telai fissi ad angolo/ Corner combined fixed frames  
Studio di architettura/ Architect: Platt Architecture Construction Interios

#### Forcosh Residence

Location: Brooklyn, Usa  
Anno/Year: 2007  
Modello/Model: Legno e alluminio, Bold  
General Contractor: Nassau Windows and Doors

#### Welch Residence

Location: Emerald Bay, California  
Anno/Year: 2012  
Modello/Model: Flat, legno e alluminio, Bold  
General Contractor: Windows Vision

#### Villa Sheikh

Location: Qatar  
Anno/Year: 2016  
Modello/Model: Legno e alluminio, Bold  
General Contractor: UCC

#### The Island Palace

Location: Simaisma, Qatar  
Anno/Year: 2014  
Modello/Model: Legno e alluminio, Bold  
General Contractor: UCC



#### Al Khor Farm Villa

Location: Al Khor, Qatar  
Anno/Year: 2017  
Modello/Model: Icona in legno e alluminio, 800  
General Contractor: Design and Trading



#### Private villa The Pearl

Location: Qatar  
Anno/Year: 2014  
Modello/Model: Legno e alluminio, Bold  
General Contractor: UCC

#### Al Wukair Private Villa

Location: Al Wakra, Qatar  
Anno/Year: 2018  
Modello/Model: Icona, legno e alluminio, 800  
General Contractor: Pentagram Design and Trading

#### Villa Al Rayyan

Location: Al Rayyan, Doha  
Anno/Year: 2018  
Modello/Model: Icona, legno e alluminio, 800  
General Contractor: Pentagram Design and Trading

#### Lusail Palace

Location: Lusail, Qatar  
Anno/Year: 2021  
Linea Atelier in legno  
General Contractor: UCC



#### Private Villa

Location: Umm Garn, Qatar  
Anno/Year: 2013  
Modello/Model: Legno e alluminio, Bold  
General Contractor: Al Khayyat Trading and Contracting

#### 4 Villa At Kharattaya

Location: Al Kharaitiyat -Umm Salal, Qatar  
Anno/Year: 2022  
Modello/Model: Icona in legno e alluminio, 800  
General Contractor: Pentagram Design and Trading

#### Villa Khalifa

Location: Qatar  
Anno/Year: 2013  
Modello/Model: Legno e alluminio, Bold  
General Contractor: Al Khayyat

#### Private villa Al Wajba

Location: Al Wajba - Doha, Qatar  
Anno/Year: 2016  
General Contractor: Matta Contracting Company



#### Al Wajaba

Al Wajba - Doha,  
Anno/Year: 2013  
Modello: Flat Bold, legno e alluminio  
General Contractor: Al Khayyat Trading and Contracting



#### Private Villa The Parl

Location: GCCs Countries  
Anno/Year: 2015  
Modello/Model: Legno e alluminio, Bold  
General Contractor: UCC

#### Al Mazroha Tent

Location: GCCs Countries  
Anno/Year: 2019  
General Contractor: Pentagram Design and Trading

#### Villa Al Azaiba

Location: Muscat Oman  
Anno/Year: 2015  
Modello: Icona in legno e alluminio, 800  
General Contractor: UCC Oman

#### Al Khulaifi Palace

Location: Doha  
Anno/Year: 2023  
Modello/Model: Icona in legno e alluminio, 800  
General Contractor: Palazzo Trading



#### Abeer Residence

Location: GCCs Countries  
Anno/Year: 2020  
General Contractor: Pentagram Design and Trading

#### Muraikihi Villa

Location: GCCs Countries  
Anno/Year: 2020  
General Contractor: Pentagram Design and Trading

#### Private Villa At Bani Hajer

Location: GCCs Countries  
Anno/Year: 2019/2020  
General Contractor: Pentagram Design and Trading

#### 3 Villas Private

Location: GCCs Countries  
Anno/Year: 2018  
General Contractor: Pentagram Design and Trading

#### Dafna Beach House

Location: GCCs Countries  
Anno/Year: 2019  
General Contractor: Pentagram Design and Trading

#### Bani Hejer Villa Private

Location: GCCs Countries  
Anno/Year: 2019/2020  
General Contractor: Pentagram Design and Trading

#### Ifrane Palace

Location: Ifrane, Marocco  
Anno/Year: 2015  
Modello: Flat in legno  
General Contractor: UCC Morocco



#### Moroccan Tent

Location: Errachidia, Marocco  
Anno/Year: 2022  
Modello/Model: Alzante scorrevole in legno, Rovere Lamellare  
General Contractor: UCC Morocco

#### Private Condo

Location: Theran, Iran  
Anno/Year: 2019  
Modello: Icona in legno e alluminio 800



#### Private Villa

Location: Parigi, Francia  
Anno/Year: 2018  
Modello/Model: Linea Atelier in legno  
General Contractor: UCC International

Portfolio realizzazioni PB  
Dicembre 2025

Le descrizioni non sono vincolanti.  
L'azienda si riserva di apportare tutte  
le modifiche che saranno ritenute  
necessarie.

PB è un marchio di proprietà di IWDT  
S.r.l. a socio unico.  
Tutti i diritti riservati.

Descriptions are not binding. The  
Company reserves the right to make any  
changes that it may deem necessary.  
PB is a trademark owned by IWDT Srl.  
All rights reserved.



**IWDT Srl a socio unico**  
Via Ridolfina, Loc. Barchi,  
61038 Terre Roveresche (PU)  
T. +39 0721 728545  
info@pbfinestre.it

**[www.pbfinestre.it](http://www.pbfinestre.it)**

